



ФОНД ЗА ЗДРАВСТВЕНО  
ОСИГУРУВАЊЕ НА МАКЕДОНИЈА  
[www.fzo.org.mk](http://www.fzo.org.mk)

Адреса: Македонија бб, 1000 Скопје  
Тел.: 02 3289 012  
Централа.: 02 3289 000  
Факс: 02 3289 009  
Е-пошта: [info@fzo.org.mk](mailto:info@fzo.org.mk)

# ПОЛУГОДИШЕН ИЗВЕШТАЈ

## 2012

од финансиски контроли на  
јавните здравствени установи





ФОНД ЗА ЗДРАВСТВЕНО  
ОСИГУРУВАЊЕ НА МАКЕДОНИЈА  
www.fzo.org.mk

Адреса: Македонија бб, 1000 Скопје  
Тел.: 02 3289 012  
Централа.: 02 3289 000  
Факс: 02 3289 009  
Е-пошта: info@fzo.org.mk

## ИЗВЕШТАЈ

### од финансиски контроли на јавни здравствени установи за периодот 01.01.-30.06.2012 година

Скопје, септември 2012 година

#### I. Вовед

Финансиската контрола во јавните здравствени установи (ЈЗУ) се спроведува во согласност со Законот за јавна внатрешна финансиска контрола (Службен весник на РМ бр.90/2009), во согласност со членот 68 став 2 и член 71 став 2 од Законот за изменување и дополнување на Законот за здравствено осигурување како и согласно одредбите од договорите за пружање и плаќање



здравствени услуги во специјалистичко – консултативна и болничка здравствена заштита склучени помеѓу Фондот за здравствено осигурување на Македонија (во понатамошниот текст Фондот) и ЈЗУ.

## II. Цел на финансиската контрола

Финансиската контрола, како задолжителен сегмент од јавната финансиска контрола врши финансиска и буџетска контрола во јавните здравствени установи. Целта на контролата е проверка на точноста на сите документи кои се однесуваат на финансиските активности како и создавањето на побарувањата, приходите, обврските и расходите и да ја оцени нивната усогласеност со законите, подзаконските и интерните акти, одлуки и договори, пред и по нивно извршување. На овој начин се контролира економичноста во работењето и наменското трошење на средствата на ЈЗУ и начинот на фактурирање на здравствените услуги..

Контролата обезбедува проток на информации од Фондот кон ЈЗУ и обратно. Со контролите се постигнува и едукативна функција со која ЈЗУ се стекнуваат со сознанија за корекција на неправилностите во делот на финансиските активности.

## III. Одделение за буџетска и финансиска контрола

Координацијата во процесот на финансиска контрола на ЈЗУ ја врши Одделението за буџетска и финансиска контрола во рамките на Сектор за финансиски прашања при Фондот. Контролата ја спроведуваат 17 овластени финансиски контролори, дипломирани економисти, распоредени во централната и подрачните служби (во понатамошниот текст ПС) на Фондот и тоа:

| Организациона единица | Број на контролори |
|-----------------------|--------------------|
| Централна служба      | 4                  |
| Скопје                | 3                  |
| Тетово                | 1                  |
| Гостивар              | 1                  |



ФОНД ЗА ЗДРАВСТВЕНО  
ОСИГУРУВАЊЕ НА МАКЕДОНИЈА  
www.fzo.org.mk

Адреса: Македонија бб, 1000 Скопје  
Тел.: 02 3289 012  
Централа.: 02 3289 000  
Факс: 02 3289 009  
Е-пошта: info@fzo.org.mk

|                          |           |
|--------------------------|-----------|
| Струга                   | 1         |
| Охрид                    | 1         |
| Битола                   | 1         |
| Прилеп                   | 1         |
| Велес                    | 1         |
| Струмица                 | 1         |
| Кочани                   | 1         |
| Куманово                 | 1         |
| <b>Вкупно контролори</b> | <b>17</b> |

Регионалната распореденост на финансиските контролори во земјата е прикажана во следниот графикон:



#### IV. Видови финансиска контрола



ФОНД ЗА ЗДРАВСТВЕНО  
ОСИГУРУВАЊЕ НА МАКЕДОНИЈА  
www.fzo.org.mk

Адреса: Македонија бб, 1000 Скопје  
Тел.: 02 3289 012  
Централа.: 02 3289 000  
Факс: 02 3289 009  
Е-пошта: info@fzo.org.mk

Финансиските контроли се делат на:

- редовни контроли кои се реализираат согласно Годишниот план за финансиска контрола и
- контроли со посебна намена

Во првото полугодие од 2012 година согласно усвоениот Годишен план за финансиски контроли од страна на финансиските контролори беа извршени 243 финансиски контроли. Во истиот период финансиските контролори спроведоа и 290 наменски контроли. **Вкупниот број на извршени финансиски контроли изнесува 533.**

Реализираните контроли по видови се презентирани во следнава табела:

| Р. Бр.   | Вид на контрола   | Број на извршени контроли |
|----------|---|---------------------------|
| <b>1</b> | <b>Контроли согласно Годишен план за финансиски контроли</b>          | <b>243</b>                |
| 1.2      | Целосни финансиски контроли на ЈЗУ                                    | 25                        |
| 1.3      | Квартални контроли на фактури од ЈЗУ                                  | 218                       |
| <b>2</b> | <b>Наменски контроли</b>  | <b>290</b>                |
| 2.1      | Контрола на дијализни центри  | 21                        |
| 2.2      | Контрола на здравствени домови  | 9                         |
| 2.3      | Контрола на ПЗУ од специјалистичко консултативна дејност              | 155                       |
| 2.4      | Контрола на ПЗУ Лаборатории ЛУ-1                                      | 105                       |
|          | <b>Вкупен број на финансиски контроли во првото полугодие на 2012</b> | <b>533</b>                |

Степенот на реализација на Акцискиот годишен план за целосни финансиски контроли заклучно со 30.06.2012 година изнесува 100% односно сите планирани 25 целосни финансиски контроли се реализирани.

## V. Реализација по видови на контроли

### 1. Целосна финансиска контрола



Целосната финансиска контрола има за цел темелна контрола и анализа на финансиското работење на ЈЗУ во претходната и тековната година од работењето. Таа подразбира контрола на:

- плански документи (Годишен финансиски план, Годишен план по вид и обем на здравствени услуги и Годишен план за јавни набавки)
- усогласеност на планските документи со буџетот на ЈЗУ
- контрола на плати, процентот на додатоци на плата и бројот на вработениот персонал со полно работно време и персоналот вработен по други основи
- јавни набавки, договори со економски оператори и нивна реализација
- сметководствена евиденција
- раководење со благајна
- наплата на сопствени приходи и партиципација
- остварување на приходи по програми на Министерство за здравство
- ниво на залихи на медицински материјал и лекови
- договори склучени со други ЈЗУ за сервисни услуги
- контрола на начинот на фактурирање и искажување на услугите во документите за плаќање до Фондот

Согласно Годишниот план за финансиски контроли, во текот на првото полугодие на 2012 година се реализирани 25 (дваесет и пет) целосни финансиски контроли.

Согласно годишниот план за целосни контроли на материјално финансиското работење на ЈЗУ, операционализиран на месечно ниво, започнувајќи од јануари 2012 година, секој месец се вршеше контрола на 4, освен во месец јуни кога се извршени контроли на 5 ЈЗУ, од страна на тим составен од двајца финансиски контролори.

Во рамките на извршените 25 контроли, контролирани се:

| Вид на ЈЗУ                           | Број на ЈЗУ |
|--------------------------------------|-------------|
| Универзитетски клиници               | 9           |
| Клинички, општи и специјални болници | 10          |
| Институти                            | 3           |
| Здравствени домови                   | 1           |
| Заводи                               | 2           |
| <b>Вкупно:</b>                       | <b>25</b>   |

Најзначајните констатации од контролите се презентирани во следнава табела:



ФОНД ЗА ЗДРАВСТВЕНО  
ОСИГУРУВАЊЕ НА МАКЕДОНИЈА  
www.fzo.org.mk

Адреса: Македонија бб, 1000 Скопје  
Тел.: 02 3289 012  
Централа.: 02 3289 000  
Факс: 02 3289 009  
Е-пошта: info@fzo.org.mk

**Табела 1:** Преглед на надоместокот од Фондот согласно договорите за пружање и плаќање на здравствени услуги, состојбата на обврски и долгови, почитување на законските обврски за изготвување и усвојување на планските документи за контролираните ЈЗУ во текот на 2012 година.

| Р. б. | ЈЗУ   | Надоместок за здравствени услуги во 2010 | Надоместок за здравствени услуги во 2011 | Состојба на обврски на 31.12.2011 | Состојба на долгови на 31.12.2011 | финансиски план за 2011          |  | план за јавни набавки за 2011 |  |
|-------|---|--|--|-----------------------------------|-----------------------------------|----------------------------------|--|-------------------------------|--|
|       |   |  |  |                                   |                                   | Дали се изработени/усвоени на УО | Дали се усогласени со промените во буџетот | Дали е изработен/усвоен на УО | Дали е усогласен со промените во буџетот |
| 1     | Општа болница - Струга  | 129.448.945                              | 133.369.550                              | 45.393.000                        | 31.044.000                        | да/да                            | да   | да/да                         | да                                       |
| 2     | Клиничка болница- Тетово  | 406.886.507                              | 426.456.070                              | 71.683.000                        | 12.943.000                        | да/да                            | да   | да/да                         | да                                       |
| 3     | Општа болница Кочани  | 103.011.508                              | 122.422.637                              | 22.492.000                        | 9.405.000                         | да/да                            | да   | да/да                         | да                                       |
| 4     | ЈЗУ УК за трауматологија, ортопедски болести, анестезија, реанимација и интензивно лекување и Ургентен центар | 276.965.086                              | 298.124.638                              | 159.627.000                       | 115.422.000                       | да/да                            | да   | да/да                         | да                                       |
| 5     | Институт за медицина на трудот на Р.М. - Скопје   | 21.225.953                               | 25.025.692                               | 0                                 | 0                                 | да/да                            | да   | да/да                         | да                                       |



ФОНД ЗА ЗДРАВСТВЕНО  
ОСИГУРУВАЊЕ НА МАКЕДОНИЈА  
www.fzo.org.mk

Адреса: Македонија бб, 1000 Скопје  
Тел.: 02 3289 012  
Централа.: 02 3289 000  
Факс: 02 3289 009  
Е-пошта: info@fzo.org.mk

| Р. б. | ЈЗУ   | Надоместок за здравствени услуги во 2010 | Надоместок за здравствени услуги во 2011 | Состојба на обврски на 31.12.2011 | Состојба на долгови на 31.12.2011 | финансиски план за 2011          |  | план за јавни набавки за 2011 |  |
|-------|---|--|--|-----------------------------------|-----------------------------------|----------------------------------|--|-------------------------------|--|
|       |   |  |  |                                   |                                   | Дали се изработени/усвоени на УО | Дали се усогласени со промените во буџетот | Дали е изработен/усвоен на УО | Дали е усогласен со промените во буџетот |
| 6     | ЈЗУ УК по хируршки болести „Свети Наум Охритски,, - Скопје    | 217.767.734                              | 220.730.102                              | 41.685.000                        | 1.169.000                         | да/да                            | да   | да/да                         | да                                       |
| 7     | Општа болница - Гостивар                                      | 204.176.574                              | 203.230.165                              | 112.634.000                       | 93.475.000                        | да/да                            | да   | да/да                         | да                                       |
| 8     | Завод за рехабилитација за слух, говор и глас - Скопје        | 27.617.472                               | 29.513.000                               | 290                               | 0                                 | да/да                            | да   | да/да                         | да                                       |
| 9     | Клиничка болница - Штип                                       | 277.578.557                              | 301.094.676                              | 92.657.000                        | 48.989.000                        | да/да                            | да   | да/да                         | да                                       |
| 10    | Специјална болница по гинекологија и акушерство Чаир - Скопје | 102.100.000                              | 106.591.346                              | 22.526.000                        | 16.419.000                        | да/да                            | не   | да/да                         | да                                       |
| 11    | Психијатриска болница – Демир Хисар                           | 98.222.601                               | 134.490.000                              | 8.898.000                         | 2.364.000                         | да/да                            | да   | да/да                         | да                                       |
| 12    | ЈЗУ УК за торакална и васкуларна хирургија - Скопје           | 69.739.800                               | 89.514.687                               | 49.771.000                        | 44.995.000                        | да/да                            | да   | да/да                         | да                                       |
| 13    | Општа болница - Дебар   | 53.197.026                               | 51.803.252                               | 34.383.000                        | 12.900.000                        | да/да                            | да   | да/да                         | не                                       |
| 14    | ЈЗУ УК за неврохирургија - Скопје                             | 94.074.167                               | 110.669.165                              | 10.929.000                        | 4.903.000                         | да/да                            | да   | да/да                         | не                                       |
| 15    | Општа болница - Велес   | 203.639.821                              | 206.567.270                              | 63.877.000                        | 37.467.000                        | да/да                            | да   | да/да                         | да                                       |





ФОНД ЗА ЗДРАВСТВЕНО  
ОСИГУРУВАЊЕ НА МАКЕДОНИЈА  
www.fzo.org.mk

Адреса: Македонија бб, 1000 Скопје  
Тел.: 02 3289 012  
Централа.: 02 3289 000  
Факс: 02 3289 009  
Е-пошта: info@fzo.org.mk

| Р. б. | ЈЗУ   | Надоместок за здравствени услуги во 2010 | Надоместок за здравствени услуги во 2011 | Состојба на обврски на 31.12.2011 | Состојба на долгови на 31.12.2011 | финансиски план за 2011          |  | план за јавни набавки за 2011 |  |
|-------|---|--|--|-----------------------------------|-----------------------------------|----------------------------------|--|-------------------------------|--|
|       |   |  |  |                                   |                                   | Дали се изработени/усвоени на УО | Дали се усогласени со промените во буџетот | Дали е изработен/усвоен на УО | Дали е усогласен со промените во буџетот |
| 16    | ЈЗУ УК за ендокринологија, дијабетес и метаболички нарушувања | 216.660.000                              | 124.086.182                              | 47.303.000                        | 39.734.000                        | да/да                            | не   | да/да                         | да                                       |
| 17    | Институт за белодробни заболувања и туберкулоза - Скопје      | 42.600.631                               | 43.008.838                               | 10.804.000                        | 10.113.000                        | да/да                            | да   | да/да                         | не                                       |
| 18    | Општа болница - Струмица                                      | 226.634.733                              | 239.786.505                              | 22.586.000                        | 4.150.000                         | да/да                            | да   | да/да                         | да                                       |
| 19    | ЈЗУ УК за Урологија - Скопје                                  | 72.465.457                               | 75.924.957                               | 33.143.000                        | 25.314.000                        | да/да                            | да   | да/да                         | да                                       |
| 20    | Институт за трансфузиологија - Скопје                         | 115.911.000                              | 220.265.000                              | 175.998.000                       | 93.887.000                        | да/да                            | да   | да/да                         | не                                       |
| 21    | ЈЗУ УК Стоматолошки Клинички центар - Скопје                  | 110.000.000                              | 120.000.000                              | 29.496.000                        | 28.189.000                        | да/да                            | да   | да/да                         | да                                       |
| 22    | Здравствен Дом - Тетово                                       | 95.413.823                               | 95.413.823                               | 16.933.000                        | 93.887.000                        | да/да                            | да   | да/да                         | да                                       |
| 23    | ЈЗУ УК за Пластична и реконструктивна хирургија - Скопје      | 46.976.310                               | 56.053.487                               | 22.604.000                        | 19.753.000                        | да/да                            | да   | да/да                         | да                                       |
| 24    | Завод за нефрологија - Струга                                 | 189.925.765                              | 199.412.300                              | 47.715.000                        | 9.221.000                         | да/да                            | да   | да/да                         | не                                       |
| 25    | ЈЗУ УК за Дерматологија - Скопје                              | 34.349.559                               | 34.463.053                               | 20.923.000                        | 20.489.000                        | да/да                            | да   | да/да                         | да                                       |



ФОНД ЗА ЗДРАВСТВЕНО  
ОСИГУРУВАЊЕ НА МАКЕДОНИЈА  
www.fzo.org.mk

Адреса: Македонија бб, 1000 Скопје  
Тел.: 02 3289 012  
Централа.: 02 3289 000  
Факс: 02 3289 009  
Е-пошта: info@fzo.org.mk

При контрола на ЈЗУ во првото полугодие од 2012 година, 6 ЈЗУ не ги почитуваат договорните и законските обврски во поглед на изготвувањето, усвојувањето и примената на планските финансиски документи.

Кај поголем број од ЈЗУ е констатирано остварување на расходи во поголем износ од планираниот како и остварување на расходи кои воопшто не се планирани со Годишниот финансиски план на установата. ЈЗУ не се придржуваат кон обврските да вршат усогласување на планските документи согласно измените во приходите и расходите реализирани во текот на годината и истите да ги официјализираат со писмени одлуки од управниот одбор. што е показател за лошо и некоординирано финансиско планирање.

Кај 23 ЈЗУ од вкупно 25 ЈЗУ е утврдено дека на крајот на 2011 имаат долгови.

Во сите контролирани ЈЗУ кои имаат фактуриран износ по основ на програми од Министерството за здравство, на крајот на 2011 година констатирани се ненаплатени побарувања од Министерството за здравство кои во голем дел придонесуваат за зголемување на нивните долгови.

Одредени ЈЗУ не вршат фактурирање на средствата по програми до Министерство за Здравство во целост, заради ненаплатените побарувања што ги имаат во претходниот период.

ЈЗУ е неопходно да ги планира приходите од буџетот врз основа на планираните расходи за здравствени услуги опфатени со програмите и за истите редовно да доставуваат фактури до Министерство за Здравство.

Од контролите во првото полугодие на 2012 година во финансиското работење на 2 ЈЗУ е забележано дека истите се уште немаат донесено Одлуки за касов максимум.

Во 13 од контролираните 25 ЈЗУ е констатирано надминување на дозволените лимити на учеството на додатоците од плата во однос со основната плата, додека во 1 (една) ЈЗУ контролата констатира дека не постапува согласно предлозите и заклучоците од 166 седница на владата на Р.М. одржана на 10.06.2010 година со која се препорачува јавните претпријатија да не доделуваат К-15 и награди во текот на 2010 и 2011 година. Исто така кај 1 (една) ЈЗУ констатирано е дека и по јули 2010 година продолжила со исплата на дневници во земјата преку трансакциона сметка на вработените во износ од 800 денари.

При контролата се констатира дека сите 25 ЈЗУ имаат воведено електронски системи за евидентирање на работното време.

Кај 10 од 25 контролирани ЈЗУ нема изготвено процедура за прием, тек и издавање на лекови и медицински материјал, а во сметководствената евиденција кај 7 од 25 – те контролирани ЈЗУ немаат софтверско решение за



разграничување на обврските и долговите, т.е. немаат евиденција на фактурите по валута на доспевање.

При извршувањето на целосните контроли од страна на финансиските контролори во извештаите е нотирано дека кај 9 од 25 ЈЗУ во првото полугодие од 2012 година, не се почитуваат препораките содржани во третиот пакет антикризни мерки на Владата на РМ и заклучоците од 03-та седница на Влада на РМ одржана на 21.04.2009 година за износот на надоместоци за членови на управен одбор за присуство на седница на УО, а во 10 се исплаќа паушал и во месеците кога не се одржуваат седници.

Во 10 од контролираните ЈЗУ степенот на наплата на партиципација во однос на пресметаната партиципација во 2011 година се движи над 90%, во 4 над 80%, во 4 над 70%, во 4 над 60%, а кај останатите 3 ЈЗУ степенот на наплата на партиципација е под 50%.

При увид на неколку пресметки во наплатните центри во ЈЗУ, контролирани по случаен избор, е констатирано дека партиципацијата се пресметува и наплатува согласно Одлуката за утврдување на учеството на осигурениците во вкупните трошоци на здравствените услуги.

При контрола на постапки за јавни набавки по случаен избор, констатирани се неправилности при спроведувањето на јавните набавки во повеќето јавни здравствени установи и тоа:

1. во 11 од 25 контролирани ЈЗУ за 2011 година, не се применува одредбата за задолжително користење на е-аукции за 70% од бројот на објавени огласи за отворена постапка, ограничена постапка, постапка со преговарање со претходно објавување на оглас, постапка со барање за прибирање на понуди со објавување на оглас и при повторно прибирање понуди од економски оператори кои се страна на рамковна спогодба.
2. во 3 ЈЗУ Одлуката за Јавна набавка не е во согласност со планот за Јавни набавки,
3. во 4 ЈЗУ констатирани се фактурирани цени кои се различни од цените наведени во спецификацијата и склучениот Договор,
4. во 3 ЈЗУ кај спроведени постапки за јавни набавки нема Изјави за постоење/непостоење на судир на интереси,
5. кај 3 ЈЗУ се констатира непочитување на членот 11 од Законот за јавни набавки и надминување на дозволеният месечен износ од 500 евра за набавка,
6. кај 2 ЈЗУ се утврдени последователни набавки на стоки и услуги секој месец кои може да имаат постапки за јавни набавки.

### **3. Вонтеренска контрола на начинот на фактурирање на здравствени услуги од здравствените установи**



ФОНД ЗА ЗДРАВСТВЕНО  
ОСИГУРУВАЊЕ НА МАКЕДОНИЈА  
www.fzo.org.mk

Адреса: Македонија бб, 1000 Скопје  
Тел.: 02 3289 012  
Централа.: 02 3289 000  
Факс: 02 3289 009  
Е-пошта: info@fzo.org.mk

Вонтеренските контроли се вршат во подрачните служби на Фондот до кои ЈЗУ фактурираат.

Предмет на контрола се фактурите и пропратната документација за извршени здравствени услуги од примарна, специјалистичко – консултативната и болничка здравствена заштита (за оние здравствени услуги кои не се опфатени со ДСГ системот).

Контролата на фактурите и пропратната документација има за цел да се утврди дали начинот на фактурирање на извршените здравствени услуги и содржината на фактурите се во согласност со законските и подзаконските акти како и со правилниците и ценовниците на Фондот со кои е регулиран начинот на фактурирање. Истата подразбира контрола на формата и содржината на фактурата, рекапитуларот, спецификацијата, пресметките и сите пропратни документи како што се упат и син картон. Во доменот на контролата се фактурираните здравствени услуги од специјалистичко - консултативната здравствена заштита и дневна болница.

Начинот на контрола на фактурите е дефиниран на таков начин што од секоја здравствена установа се контролираат фактурите од последните три месеци вклучително и последната фактура која се уште не е ликвидирана. Контролорите ја вршат контролата преку избор на пресметки по пациент по случаен избор. Во текот на процесот на следење на фактури на ЈЗУ кои пружаат здравствени услуги од специјалистичко консултативна и болничка здравствена заштита се контролираат **најмалку 15% од доставените пресметки** со тоа што треба да бидат опфатени пресметки од сите дејности од една ЈЗУ. Исклучок од ова правило се документите за плаќање од ЈЗУ кои доставиле месечна фактура во чиј прилог бројот на пресметки е поголем од 5.000 кај кои е потребно да се контролираат најмалку 300 пресметки од тековниот месец за таа установа. Исто така исклучок се и фактурите на ЈЗУ во чиј прилог има вкупен број на пресметки кој е помал од 300 пресметки каде е потребно да бидат контролирани сите доставени пресметки во тековниот месец за дадената установа.

Вонтеренската контрола на фактурите согласно Годишниот план за финансиска контрола започна да се имплементира од 01.01.2012 година и до крајот на првото полугодие во 2012 година беа извршени 215 контроли над фактурите од 108 ЈЗУ, од планираните 219 контроли. Финансиските контролори не беа во можност да извршат 3 контроли на фактури поради недостапност на документацијата на ЈЗУ кои се предмет на контролата.

Заклучно со 30.06.2012 година контролирани се 284 илјади пресметки. Од вкупниот број на контролирани пресметки констатирани се неправилности во начинот на фактурирање во околу 66 илјади пресметки со што може да се извлече генерална констатација дека во 23,00% од вкупниот број на контролирани пресметки постојат неправилности, што споредбено со истиот



период на контрола во 2011 година е за 9,70% помалку, кога процентот на неправилни пресметки бил 32,70%.

Најзначајни неправилности кои се констатирани во процесот на фактурирање кај контролираните установи се:

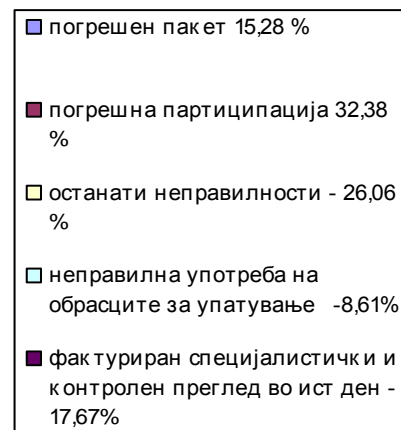
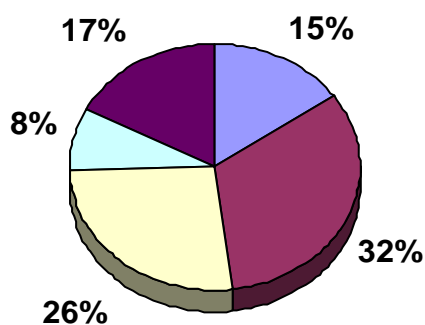
1. Фактурирање на непостоечки пакети и услуги од специјалистичко - консултативна здравствена заштита за искажување на пружени здравствени услуги;
2. Искажување на цени на услуги и пакети кои се различни од референтните;
3. Фактурирање на два пакети кои согласно Упатството за фактурирање на пакети за завршени епизоди на лекување во специјалистичко – консултативна здравствена заштита, не смеат да се комбинираат во една пресметка;
4. Фактурирање на услуги по стар ценовник во ситуација кога здравствената установа може да избере пакет на здравствени услуги;
5. Пресметки без шифра и назив на пакет на здравствени услуги, без датум на извршена услуга и без дијагноза;
6. Погрешно фактурирана партиципација која не соодветствува со Одлуката за одредување на висината на учеството на осигурените лица во вкупните трошоци на здравствени услуги;
7. Фактурирање на партиципација до Фондот која согласно програмите на Министерството за здравство треба да биде побарувана од министерството;
8. Некомплетна пропратна документација (упат, син картон итн.);
9. Фактурирање на специјалистички пакети за незавршени епизоди на лекување односно фактурирање со пресметки во кои е избран пакет со контролен преглед а истиот не е евидентиран како извршен;
10. Приложени пресметки за извршени здравствени услуги во кои недостасуваат потребните податоци (пр. пресметки без потпис на осигуреното лице, без потпис и факсимил на лекар, без број на лекарски дневник итн.);

Анализата на добиените податоци доставени од контролорите е презентирани во следниот графички приказ:



ФОНД ЗА ЗДРАВСТВЕНО  
ОСИГУРУВАЊЕ НА МАКЕДОНИЈА  
www.fzo.org.mk

Адреса: Македонија бб, 1000 Скопје  
Тел.: 02 3289 012  
Централа.: 02 3289 000  
Факс: 02 3289 009  
Е-пошта: info@fzo.org.mk



Табеларно, констатациите и резултатите од контролите се презентирани во засебен дел од извештајот даден во прилог на овој извештај. Од прикажаните податоци во прилог на извештајот, можат да се издвојат следниве сумирани податоци за процент на неисправни пресметки по квартали по видови на ЈЗУ:

| Р. бр | Видови здравствени установи | број на контролирани и неисправни пресметки во четврт квартал од 2011 година |                                  |                                   | број на контролирани и неисправни пресметки во прв квартал од 2012 година |                               |                                |
|-------|-----------------------------|--|----------------------------------|-----------------------------------|---|-------------------------------|--------------------------------|
|       |                             | вк. контр. во четврт квартал   | вк. неисправни во четврт квартал | % на неисправни во четврт квартал | вк. контролирани во прв квартал   | вк. неисправни во прв квартал | % на неисправни во прв квартал |
| I.    | ЈЗУ Универзитетски клиника: | 32.655   | 17.546                           | 53 %                              | 31.672  | 11.593                        | 36,60 %                        |



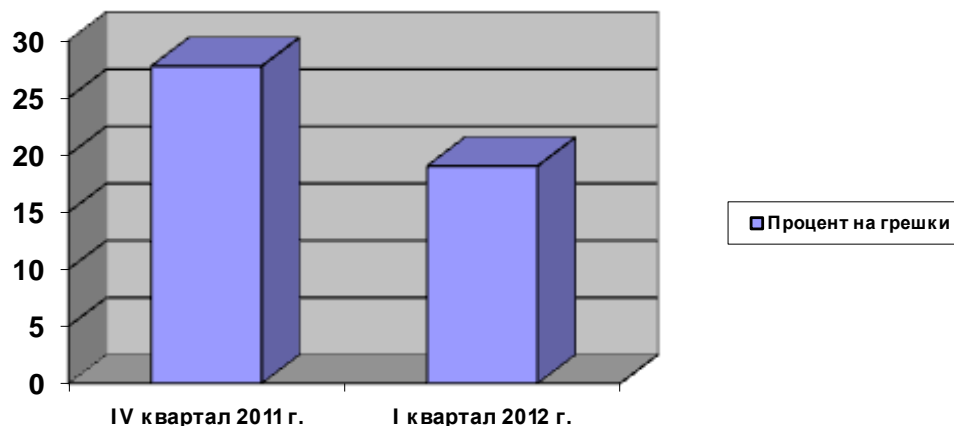
ФОНД ЗА ЗДРАВСТВЕНО  
ОСИГУРУВАЊЕ НА МАКЕДОНИЈА  
www.fzo.org.mk

Адреса: Македонија бб, 1000 Скопје  
Тел.: 02 3289 012  
Централа.: 02 3289 000  
Факс: 02 3289 009  
Е-пошта: info@fzo.org.mk

|      |   |                |               |             |                |               |                |
|------|---|----------------|---------------|-------------|----------------|---------------|----------------|
| II.  | ЈЗУ Општи болници:                          | 45.415         | 6.583         | 14 %        | 46.285         | 4.817         | 10,41 %        |
| III. | ЈЗУ Специјални болници:                     | 15.723         | 5.386         | 34 %        | 15.400         | 5.037         | 32,71 %        |
| IV.  | ЈЗУ Здравствени домови:                     | 30.961         | 1.458         | 4 %         | 35.065         | 3.170         | 9,04 %         |
| V.   | ЈЗУ Центри за јавно<br>здравје и институти: | 18.069         | 8.684         | 48 %        | 13.047         | 2.308         | 17,69 %        |
|      | <b>Вкупно за сите ЈЗУ</b>                   | <b>142.823</b> | <b>39.657</b> | <b>27 %</b> | <b>141.469</b> | <b>26.925</b> | <b>19,03 %</b> |

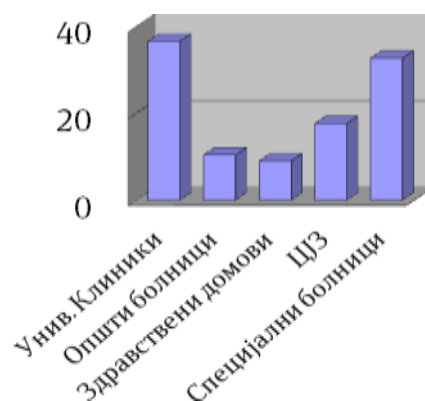
Од анализата може да се извлече генерален заклучок дека фактурите на ЈЗУ забележуваат намалување на број на грешки и неправилности. Збирно тие се намалиле од 27% во четвртиот квартал од 2011 година на 19% во првиот квартал од 2012 година што е значајно намалување.

На следниот графикон е прикажан трендот на намалување на грешки во процесот на фактурирање:



На ниво на видови на здравствени установи најзначајно намалување на грешките се забележува кај центрите за јавно здравје, универзитетските клиници и општите болници, додека кај специјалните болници процентот на намалување е мал и изнесува 1,5 %, но кај здравствените домови процентот на грешки е зголемен во првиот квартал од 2012 година во однос на четвртиот квартал од 2011 година, со 4 %

Во последниот квартал процентот на грешки по видови на јавни здравствени установи е прикажан во следниот графикон:



Од вкупно 108 контролирани ЈЗУ, кај 58 здравствени установи е забележано подобрување, кај 26 ЈЗУ процентот на грешки останал непроменет, а





додека кај 24 ЈЗУ процентот на грешки во фактурирањето во текот на контролираниот се зголемил. Сепак точноста на оваа анализа зависи и од начинот на контрола кој е базиран на пресметки избрани по случаен примерок.

Резултати од контролата во периодот октомври – декември 2011 година и јануари и март 2012 година:

1. фактурите од контролираните ЈЗУ од страна на финансиската контрола се намалени / сторнирани за 31 милион денари;
2. дадени се напатствија за правилен начин за фактурирање до 108 јавни здравствени установи;
3. врз основа на констатациите комисијата за референтни цени на услуги во континуитет добива информации за измени и дополнувања на постоечкиот ценовник на пакети и здравствени услуги;
4. врз основа на увидот и констатациите во записниците од контрола се детектирани недоследности во правните акти и правилниците на Фондот и иницирана е нивна измена и дополнување.

#### **4. Наменски контроли**

Наменските контроли се спроведуваат по барање на менаџментот на Фондот или по барање на Директор на Сектор во Фондот, раководител на подрачна служба или врз основа на писмено барање на договорните страни, на работодавач, на осигурено лице и други надлежни институции, заради ефикасно остварување на политиките на Фондот за финансирање на ЈЗУ и како такви не се дел од Годишниот план за финансиски контроли.



Наменските контроли кои се извршени во периодот 01.01. – 30.06.2012 година се презентирани во следната табела:

| Установи / ПС   | Цел на контролата   | Број на контроли |
|---|---|------------------|
| 21 Дијализни Центри   | соодносот на осигуреници кои подлежат на дијализни третмани со апаратурата и соодветниот медицинскиот персонал  | 21               |
| 9 ЈЗУ Здравствени Домови  | број на тимови во здравствените домови  | 9                |
| 155 ПЗУ од специјалистичко консултативна дејност                    | вкупно фактуриран износ за 2011 г. до висина на надомест, вкупен износ на услуги реализирани над договорен надомест за 2011 г. и дали истите доставиле извештај за услуги над договорениот надоместок   | 155              |
| 105 ПЗУ од специјалистичко консултативна дејност - ЛУ 1 Лаборатории | вкупно фактуриран износ за 2011г. до висина на надомест, вкупен износ на услуги реализирани над договорен надомест за 2011 г. и дали истите доставиле извештај за услуги над договорениот надоместок и доставување на пропратна документација во прилог на извештајот | 105              |
| Вкупно наменски контроли  |   | 290              |

Наменските контроли беа извршени на следниот начин:

- 30 од наменските контроли беа извршени во просториите на здравствените установи (дијализни центри и здравствени домови) и
- 260 од наменските контроли беа извршени во Подрачните Служби на Фондот (ПЗУ од специјалистичко консултативна дејност и ЛУ 1 Лаборатории).

Финансиската контрола на Фондот наменските контроли ги изврши успешно. Извештаите од контрола беа доставени за понатамошно постапување по констатациите и заклучоците.

## VI. Заклучок

Финансиската контрола на Фондот во првата половина на 2012 година успешно ги изведе поставените задачи и ги реализира активностите предвидени со Годишниот план за финансиски контроли.



#### Резултатите од финансиската контрола се:

- Констатациите и препораките од финансиската контрола обезбедија зголемување на степенот на одговорност кај менаџментот на контролираните ЈЗУ;
- ЈЗУ има подобар увид во своето работење и во слабостите кои треба да се отстранат за да се постигне поголема финансиска ликвидност и солвентност;
- Финансиските контролори имаат двојна улога во вршењето на финансиската контрола во јавните здравствени установи. Контролната функција ја вршат заедно со едукативната, при што перманентно се врши укажување на надлежните во јавните здравствени установи за начините на изготвување и усвојување на планските документи, водењето на сметководствената евиденција, подобрување на механизмите на внатрешна контрола во делот на раководење со постапките за јавни набавки и реализација на договорите, исплатата на обврските според доспевање и без преферерирање на добавувачи, укажување за начинот на чување на финансиската документација во просториите на здравствените установи.
- Стручните служби на Фондот изготвија **Упатство за здравствените установи за начинот на контрола и складирање на оригиналната документација од пружени здравствени услуги во специјалистичко консултативна и болничка здравствена заштита**. Со ова Упатство е регулиран начинот на чување и складирање на пресметките во ЈЗУ како и контрола на документацијата од страна на Фондот.
- Ревидирање на **Процедурата за управување со фактури и документи за плаќање во Подрачните служби на Фондот за здравствено осигурување**. Оваа Процедура е дополнета заради воведување на електронската фактура во Фондот со цел да се регулира приемот и контролата на електронската фактура запишана на електронски медиум.
- Изготвување на нов терм на записник кој го користат ликвидаторите при контрола на фактурите и останатата пропратна документација при контрола во просториите на јавните здравствени установи, согласно Упатство за здравствените установи за начинот на контрола и складирање на оригиналната документација од пружени здравствени услуги во специјалистичко консултативна и болничка здравствена заштита.
- Со контролата се следи и доколку има потреба се укажува за измените во начинот на фактурирање, измени во законската регулатива и во актите на Фондот и сл. Препораките и укажувањата се содржани во извештаите односно записниците од контролите.
- Препораките од контролата на фактурите на ЈЗУ постигнаа ефект на зголемена стручност на персоналот во ЈЗУ за изведување на процесот на фактурирање на здравствени услуги, како и зголемување на стручноста на



лицата кои вршат контрола на фактурите на ЈЗУ во Фондот. Контролираните ЈЗУ покренала низа прашања до Сектор за финансиски прашања и до останатите засегнати сектори и служби во Фондот поврзани со процесот на фактурирање врз основа на извештаите и записниците од финансиските контроли.

- Раководителите на ПС, финансиските раководители и ликвидаторите (статичката контрола) во ПС зедоа активно учество во процесот на имплементација на констатациите од кварталните контроли.
- Контролите на документацијата врз основа на која Фондот врши плаќање на здравствените услуги за своите осигуреници покренала низа прашања во поглед на актите на Фондот и договорите за ЈЗУ со кои е регулирана проблематиката на фактурирање. Во Фондот беа разгледани проблематични формулации и членови во интерните акти и врз основа на констатациите од контролата на терен беше извршено:
  - ❖ Дополни, измени и прочистување на ценовникот за здравствени услуги каде беа ревидирани пакетите и цените на респираторен систем, око и усна шуплина, дигестивен систем, урогенитален систем и останати анализи. Исто така беа донесени и 9 нови пакети од областа на болести на заби и ендодон, референтни цени за дневна болница и болнички ден во болничка здравствена заштита.
  - ❖ Беше регулирано и прашањето поврзано со потпишување на медицинската документација за дејноста од биохемија каде има недостаток на стручен кадар (биохемичари). Доколку здравствената установа не располага со комплетен лабораториски тим, услугите од лабораториска дејност треба да бидат верификувани од лекар специјалист од здравствената установа.
  - ❖ На одредени ЈЗУ кои имаат кадар за вршење на дејност за која немаат решение им беа дадени препораки за регистрација на нова дејност со цел соодветно да може да ги фактурираат ваквите услуги до Фондот.
- Искуствата од контролите придонесоа за подобрување на работењето на финансиската контрола. Истите резултираа и со измена во Упатството за финансиска контрола.
- Препораките и едукацијата доведоа до намалување на процентот на неисправни пресметки и тоа од 27% за четврт квартал од 2011 година на 19% за прв квартал од 2012 година.

Во наредниот период финансиските контролори ќе вршат контрола на оригиналната документација во просториите на здравствените установи што ќе придонесе за поефикасна контрола на процесот на фактурирање и олеснета



ФОНД ЗА ЗДРАВСТВЕНО  
ОСИГУРУВАЊЕ НА МАКЕДОНИЈА  
www.fzo.org.mk

Адреса: Македонија бб, 1000 Скопје  
Тел.: 02 3289 012  
Централа.: 02 3289 000  
Факс: 02 3289 009  
Е-пошта: info@fzo.org.mk

комуникација со лицата задолжени за изготвување на финансиската документација во ЈЗУ. Тоа ќе биде значаен фактор за натамошно намалување на грешките при фактурирањето.

Скопје, август, 2012 година

Финансиска контрола во ФЗОМ

Изготвиле: Цвете Јовановска  
Горан Трајкоски  
Контролирал: Снежана Ковкароска – Шилоска  
Одобрил: м-р Татјана Лукановска



## Прилог 1

Табела 1: Број на контролирани пресметки и констатации / неправилности

| Р.бр. | Јавна здравствена установа                               | Вкупен број на контролирани пресметки | Вкупен број на неисправни пресметки | процент на неисправни пресметки | Број на пресметки со грешно пресметана партиципација | Број на пресметки со погрешно фактурирана реф. цена | Број на пресметки со погрешно избрани пакети / услуги | Број на пресметки без потпис на осигуреникот | Број на пресметки каде не се применуваат пропишаните обрасци за упатување согласно Упатството | Број на пресметки во кои специјалистичкиот и контролниот преглед се со ист датум | Број на пресметки без доказ за платен придонес за здр. осигурување | Број на пресметки кои се грешно фактурирани по останати основи |
|-------|--|---------------------------------------|-------------------------------------|---------------------------------|--|---|---|--|---|--|--|--|
| 1     | Стоматолошки клинички центар                             | 0                                     | 0                                   | 0.00%                           | 0  | 0   | 0   | 0  | 0   | 0  | 0  | 0  |
| 2     | Максилофацијална хирургија                               | 0                                     | 0                                   | 0.00%                           | 0  | 0   | 0   | 0  | 0   | 0  | 0  | 0  |
| 3     | ЈЗУ Универзитетска клиника за радиологија                | 3454                                  | 1955                                | 56.60%                          | 1422   | 0   | 150   | 0  | 100   | 0  | 0  | 283  |
| 4     | ЈЗУ Универзитетска клиника за радиотерапија и онкологија | 5676                                  | 1342                                | 23.64%                          | 0  | 162   | 54  | 0  | 399   | 0  | 113  | 614  |
| 5     | ЈЗУ Универзитетска клиника за кардиологија               | 3803                                  | 1114                                | 29.29%                          | 0  | 39  | 87  | 315  | 226   | 0  | 32   | 415  |
| 6     | ЈЗУ Универзитетска клиника за клиничка биохемија         | 4926                                  | 3776                                | 76.65%                          | 3728   | 0   | 0   | 0  | 41  | 0  | 7  | 0  |
| 7     | ЈЗУ Универзитетска клиника за нефрологија                | 1355                                  | 591                                 | 43.62%                          | 47   | 39  | 57  | 156  | 48  | 1  | 0  | 243  |
| 8     | ЈЗУ Универзитетска клиника за гастроентерохепатологија   | 2356                                  | 743                                 | 31.54%                          | 660  | 0   | 37  | 0  | 6   | 26   | 2  | 12   |



ФОНД ЗА ЗДРАВСТВЕНО  
ОСИГУРУВАЊЕ НА МАКЕДОНИЈА  
www.fzo.org.mk

Адреса: Македонија бб, 1000 Скопје  
Тел.: 02 3289 012  
Централа.: 02 3289 000  
Факс: 02 3289 009  
Е-пошта: info@fzo.org.mk

| Р.бр. | Јавна здравствена установа  | Вкупен број на контролирани пресметки | Вкупен број на неисправни пресметки | процент на неисправни пресметки | Број на пресметки со грешно пресметана партиципација | Број на пресметки со погрешно фактурирана реф. цена | Број на пресметки со погрешно избрани пакети / услуги | Број на пресметки без потпис на осигуреникот | Број на пресметки каде не се применуваат пропишаните образци за упатување согласно Упатството | Број на пресметки во кои специјалистичкиот и контролниот преглед се со ист датум | Број на пресметки без доказ за платен придонес за здр. осигурување | Број на пресметки кои се грешно фактурирани по останати основи |
|-------|---|---------------------------------------|-------------------------------------|---------------------------------|--|---|---|--|---|--|--|--|
| 9     | ЈЗУ Универзитетска клиника за пулмологија и алергологија                          | 2056                                  | 995                                 | 48.39%                          | 36   | 0   | 11  | 0  | 1   | 915  | 0  | 32   |
| 10    | ЈЗУ Универзитетска клиника за ендокринологија, дијабетес и метаболички нарушувања | 7042                                  | 5390                                | 76.54%                          | 4846   | 0   | 342   | 7  | 36  | 0  | 77   | 82   |
| 11    | ЈЗУ Универзитетска клиника за ревматологија                                       | 2231                                  | 1125                                | 50.43%                          | 637  | 25  | 0   | 18   | 388   | 22   | 2  | 33   |
| 12    | ЈЗУ Универзитетска клиника за хематологија  | 1103                                  | 508                                 | 46.06%                          | 254  | 0   | 213   | 2  | 38  | 0  | 1  | 0  |
| 13    | ЈЗУ Универзитетска клиника за токсикологија                                       | 600                                   | 43                                  | 7.17%                           | 11   | 0   | 0   | 6  | 20  | 6  | 0  | 0  |
| 14    | ЈЗУ Универзитетска клиника за детски болести                                      | 1121                                  | 546                                 | 48.71%                          | 320  | 41  | 35  | 4  | 0   | 0  | 55   | 91   |
| 15    | ЈЗУ Универзитетска клиника за инфективни болести и фебрилни состојби              | 4669                                  | 1688                                | 36.15%                          | 115  | 475   | 20  | 145  | 526   | 13   | 387  | 7  |



ФОНД ЗА ЗДРАВСТВЕНО  
ОСИГУРУВАЊЕ НА МАКЕДОНИЈА  
www.fzo.org.mk

Адреса: Македонија бб, 1000 Скопје  
Тел.: 02 3289 012  
Централа.: 02 3289 000  
Факс: 02 3289 009  
Е-пошта: info@fzo.org.mk

| Р.бр. | Јавна здравствена установа  | Вкупен број на контролирани пресметки | Вкупен број на неисправни пресметки | процент на неисправни пресметки | Број на пресметки со грешно пресметана партиципација | Број на пресметки со погрешно фактурирана реф. цена | Број на пресметки со погрешно избрани пакети / услуги | Број на пресметки без потпис на осигуреникот | Број на пресметки каде не се применуваат пропишаните образци за упатување согласно Упатството | Број на пресметки во кои специјалистичкиот и контролниот преглед се со ист датум | Број на пресметки без доказ за платен придонес за здр. осигурување | Број на пресметки кои се грешно фактурирани по останати основи |
|-------|---|---------------------------------------|-------------------------------------|---------------------------------|--|---|---|--|---|--|--|--|
| 16    | ЈЗУ Универзитетска клиника за дерматологија                         | 1978                                  | 623                                 | 31.50%                          | 56   | 0   | 5   | 122  | 7   | 403  | 4  | 26   |
| 17    | ЈЗУ Универзитетска клиника за неврологија                           | 3951                                  | 1760                                | 44.55%                          | 18   | 13  | 0   | 6  | 4   | 886  | 22   | 811  |
| 18    | ЈЗУ Универзитетска клиника за урологија                             | 2321                                  | 81                                  | 3.49%                           | 0  | 0   | 0   | 8  | 22  | 9  | 12   | 30   |
| 19    | ЈЗУ Универзитетска клиника за неврохирургија                        | 1258                                  | 1258                                | 100.00%                         | 7  | 0   | 0   | 0  | 18  | 0  | 0  | 1233   |
| 20    | ЈЗУ Универзитетска клиника за дигестивна хирургија                  | 1181                                  | 2                                   | 0.17%                           | 2  | 0   | 0   | 0  | 0   | 0  | 0  | 0  |
| 21    | ЈЗУ Универзитетска клиника за торакална и васкуларна хирургија      | 460                                   | 158                                 | 34.35%                          | 118  | 0   | 1   | 2  | 36  | 0  | 0  | 1  |
| 22    | ЈЗУ Универзитетска клиника за пластична и реконструктивна хирургија | 235                                   | 0                                   | 0.00%                           | 0  | 0   | 0   | 0  | 0   | 0  | 0  | 0  |
| 23    | ЈЗУ Универзитетска клиника за детска хирургија                      | 1180                                  | 642                                 | 54.41%                          | 93   | 1   | 0   | 1  | 2   | 531  | 14   | 0  |





ФОНД ЗА ЗДРАВСТВЕНО  
ОСИГУРУВАЊЕ НА МАКЕДОНИЈА  
www.fzo.org.mk

Адреса: Македонија бб, 1000 Скопје  
Тел.: 02 3289 012  
Централа.: 02 3289 000  
Факс: 02 3289 009  
Е-пошта: info@fzo.org.mk

| Р.бр. | Јавна здравствена установа                                 | Вкупен број на контролирани пресметки | Вкупен број на неисправни пресметки | процент на неисправни пресметки | Број на пресметки со грешно пресметана партиципација | Број на пресметки со погрешно фактурирана реф. цена | Број на пресметки со погрешно избрани пакети / услуги | Број на пресметки без потпис на осигуреникот | Број на пресметки каде не се применуваат пропишаните образци за упатување согласно Упатството | Број на пресметки во кои специјалистичкиот и контролниот преглед се со ист датум | Број на пресметки без доказ за платен придонес за здр. осигурување | Број на пресметки кои се грешно фактурирани по останати основи |
|-------|--|---------------------------------------|-------------------------------------|---------------------------------|--|---|---|--|---|--|--|--|
| 24    | ЈЗУ Универзитетска клиника за уво, нос и грло              | 911                                   | 70                                  | 7.68%                           | 18   | 0   | 0   | 8  | 40  | 0  | 4  | 0  |
| 25    | ЈЗУ Универзитетска клиника за очни болести                 | 1357                                  | 2                                   | 0.15%                           | 0  | 0   | 0   | 0  | 0   | 0  | 2  | 0  |
| 26    | ЈЗУ Универзитетска клиника за гинекологија и акушерство    | 914                                   | 170                                 | 18.60%                          | 51   | 0   | 59  | 0  | 0   | 0  | 42   | 18   |
| 27    | ЈЗУ Универзитетска клиника за психијатрија                 | 880                                   | 181                                 | 20.57%                          | 47   | 0   | 23  | 1  | 0   | 0  | 0  | 110  |
| 28    | ЈЗУ Завод за рехабилитација на слух, говор и глас - Скопје | 2698                                  | 2416                                | 89.55%                          | 0  | 6   | 0   | 2296   | 3   | 0  | 0  | 111  |
| 29    | ЈЗУ Ургентен центар, трауматологија, ортопедија и карил    | 4611                                  | 1960                                | 42.51%                          | 238  | 0   | 0   | 971  | 325   | 419  | 7  | 0  |
|       | <b>Вкупно ЈЗУ Универзитетски клиници:</b>                  | <b>64327</b>                          | <b>29139</b>                        | <b>45.30%</b>                   | <b>12724</b>   | <b>801</b>  | <b>1094</b>   | <b>4068</b>                                  | <b>2286</b>   | <b>3231</b>  | <b>783</b>   | <b>4152</b>  |
| 30    | Клиничка болница - Битола                                  | 7117                                  | 699                                 | 9.82%                           | 699  | 0   | 0   | 0  | 0   | 0  | 0  | 0  |
| 31    | Општа болница - Гевгелија                                  | 795                                   | 174                                 | 21.89%                          | 50   | 1   | 24  | 1  | 0   | 93   | 0  | 5  |
| 32    | Општа болница - Гостивар                                   | 4617                                  | 4                                   | 0.09%                           | 4  | 0   | 0   | 0  | 0   | 0  | 0  | 0  |



ФОНД ЗА ЗДРАВСТВЕНО  
ОСИГУРУВАЊЕ НА МАКЕДОНИЈА  
www.fzo.org.mk

Адреса: Македонија бб, 1000 Скопје  
Тел.: 02 3289 012  
Централа.: 02 3289 000  
Факс: 02 3289 009  
Е-пошта: info@fzo.org.mk

| Р.бр. | Јавна здравствена установа       | Вкупен број на контролирани пресметки | Вкупен број на неисправни пресметки | процент на неисправни пресметки | Број на пресметки со грешно пресметана партиципација | Број на пресметки со погрешно фактурирана реф. цена | Број на пресметки со погрешно избрани пакети / услуги | Број на пресметки без потпис на осигуреникот | Број на пресметки каде не се применуваат пропишаните образци за упатување согласно Упатството | Број на пресметки во кои специјалистичкиот и контролниот преглед се со ист датум | Број на пресметки без доказ за платен придонес за здр. осигурување | Број на пресметки кои се грешно фактурирани по останати основи |
|-------|----------------------------------|---------------------------------------|-------------------------------------|---------------------------------|--|---|---|--|---|--|--|--|
| 33    | Општа болница-Дебар              | 1830                                  | 358                                 | 19.56%                          | 287  | 1   | 0   | 0  | 3   | 65   | 2  | 0  |
| 34    | Општа болница-Кавадарци          | 4321                                  | 55                                  | 1.27%                           | 0  | 0   | 21  | 0  | 3   | 0  | 15   | 16   |
| 35    | Општа болница-Кичево             | 3803                                  | 325                                 | 8.55%                           | 46   | 0   | 128   | 1  | 21  | 111  | 0  | 18   |
| 36    | Општа болница-Кочани             | 14043                                 | 14                                  | 0.10%                           | 4  | 5   | 5   | 0  | 0   | 0  | 0  | 0  |
| 37    | Општа болница-Куманово           | 4068                                  | 259                                 | 6.37%                           | 19   | 20  | 0   | 1  | 139   | 78   | 2  | 0  |
| 38    | Општа болница-Охрид              | 10026                                 | 460                                 | 4.59%                           | 13   | 0   | 128   | 2  | 196   | 2  | 71   | 48   |
| 39    | Општа болница-Прилеп             | 11123                                 | 293                                 | 2.63%                           | 12   | 0   | 108   | 6  | 74  | 35   | 14   | 44   |
| 40    | Општа болница-Струга             | 1137                                  | 22                                  | 1.93%                           | 0  | 11  | 7   | 0  | 0   | 4  | 0  | 0  |
| 41    | Општа болница-Струмица           | 625                                   | 77                                  | 12.32%                          | 28   | 0   | 4   | 0  | 24  | 21   | 0  | 0  |
| 42    | Клиничка болница-Тетово          | 4695                                  | 230                                 | 4.90%                           | 11   | 2   | 0   | 9  | 134   | 58   | 16   | 0  |
| 43    | Општа болница-Велес              | 8564                                  | 3282                                | 38.32%                          | 831  | 461   | 1556  | 415  | 0   | 0  | 0  | 19   |
| 44    | Клиничка болница-Штип            | 7134                                  | 2033                                | 28.50%                          | 459  | 0   | 1426  | 146  | 0   | 0  | 2  | 0  |
| 45    | Градска болница 8 Септември      | 7802                                  | 3115                                | 39.93%                          | 18   | 0   | 1091  | 52   | 842   | 641  | 219  | 252  |
|       | <b>Вкупно ЈЗУ Општи болници:</b> | <b>91700</b>                          | <b>11400</b>                        | <b>12.43%</b>                   | <b>2481</b>  | <b>501</b>  | <b>4498</b>   | <b>633</b>                                   | <b>1436</b>   | <b>1108</b>  | <b>341</b>   | <b>402</b>   |



ФОНД ЗА ЗДРАВСТВЕНО  
ОСИГУРУВАЊЕ НА МАКЕДОНИЈА  
www.fzo.org.mk

Адреса: Македонија бб, 1000 Скопје  
Тел.: 02 3289 012  
Централа.: 02 3289 000  
Факс: 02 3289 009  
Е-пошта: info@fzo.org.mk

| Р.бр. | Јавна здравствена установа   | Вкупен број на контролирани пресметки | Вкупен број на неисправни пресметки | процент на неисправни пресметки | Број на пресметки со грешно пресметана партиципација | Број на пресметки со погрешно фактурирана реф. цена | Број на пресметки со погрешно избрани пакети / услуги | Број на пресметки без потпис на осигуреникот | Број на пресметки каде не се применуваат пропишаните образци за упатување согласно Упатството | Број на пресметки во кои специјалистичкиот и контролниот преглед се со ист датум | Број на пресметки без доказ за платен придонес за здр. осигурување | Број на пресметки кои се грешно фактурирани по останати основи |
|-------|--|---------------------------------------|-------------------------------------|---------------------------------|--|---|---|--|---|--|--|--|
| 46    | Клиника по хируршки болести-Св. Наум Охридски-Скопје               | 4836                                  | 4524                                | 93.55%                          | 862  | 0   | 1640  | 4  | 143   | 43   | 326  | 1506   |
| 47    | Специјална болница по гинекологија и акушерство-Чаир-Скопје        | 712                                   | 39                                  | 5.48%                           | 39   | 0   | 0   | 0  | 0   | 0  | 0  | 0  |
| 48    | Институт по белодробни заболувања кај децата-Козле-Скопје          | 2170                                  | 1635                                | 75.35%                          | 1111   | 271   | 204   | 0  | 0   | 25   | 0  | 24   |
| 49    | Психијатриска болница-Скопје                                       | 770                                   | 388                                 | 50.39%                          | 0  | 4   | 78  | 217  | 29  | 0  | 2  | 58   |
| 50    | Психијатриска болница-Демир Хисар                                  | 1269                                  | 14                                  | 1.10%                           | 0  | 4   | 1   | 0  | 6   | 0  | 0  | 3  |
| 51    | Психијатриска болница-Негорци                                      | 147                                   | 1                                   | 0.68%                           | 1  | 0   | 0   | 0  | 0   | 0  | 0  | 0  |
| 52    | Болница Јасеново-Велес   | 850                                   | 307                                 | 36.12%                          | 1  | 0   | 306   | 0  | 0   | 0  | 0  | 0  |
| 53    | Специјална болница за ортопедија и трауматологија Св. Еразмо-Охрид | 4446                                  | 135                                 | 3.04%                           | 0  | 0   | 0   | 4  | 3   | 120  | 5  | 3  |
| 54    | Институт за ТБЦ-Скопје   | 977                                   | 30                                  | 3.07%                           | 2  | 0   | 1   | 0  | 21  | 1  | 0  | 5  |



ФОНД ЗА ЗДРАВСТВЕНО  
ОСИГУРУВАЊЕ НА МАКЕДОНИЈА  
www.fzo.org.mk

Адреса: Македонија бб, 1000 Скопје  
Тел.: 02 3289 012  
Централа.: 02 3289 000  
Факс: 02 3289 009  
Е-пошта: info@fzo.org.mk

| Р.бр. | Јавна здравствена установа  | Вкупен број на контролирани пресметки | Вкупен број на неисправни пресметки | процент на неисправни пресметки | Број на пресметки со грешно пресметана партиципација | Број на пресметки со погрешно фактурирана реф. цена | Број на пресметки со погрешно избрани пакети / услуги | Број на пресметки без потпис на осигуреникот | Број на пресметки каде не се применуваат пропишаните образци за упатување согласно Упатството | Број на пресметки во кои специјалистичкиот и контролниот преглед се со ист датум | Број на пресметки без доказ за платен придонес за здр. осигурување | Број на пресметки кои се грешно фактурирани по останати основи |
|-------|---|---------------------------------------|-------------------------------------|---------------------------------|--|---|---|--|---|--|--|--|
| 55    | Завод за физикална медицина и рехабилитација-Скопје                                 | 740                                   | 41                                  | 5.54%                           | 6  | 0   | 0   | 0  | 23  | 11   | 1  | 0  |
| 56    | Завод за рехабилитација на слух, говор и глас-Битола                                | 850                                   | 10                                  | 1.18%                           | 0  | 0   | 3   | 1  | 0   | 0  | 4  | 2  |
| 57    | Завод за превенција, лекување и рехабилитација на кардиоваскуларни заболувања-Охрид | 4178                                  | 13                                  | 0.31%                           | 1  | 0   | 1   | 0  | 10  | 0  | 0  | 1  |
| 58    | Завод за рехабилитација-Отешево   | 325                                   | 31                                  | 9.54%                           | 1  | 0   | 4   | 0  | 23  | 0  | 0  | 3  |
| 59    | Геронтолошки завод-Скопје   | 5785                                  | 2735                                | 47.28%                          | 661  | 20  | 550   | 238  | 653   | 125  | 2  | 486  |
| 60    | Завод за нефрологија-Струга   | 1194                                  | 167                                 | 13.99%                          | 163  | 0   | 0   | 0  | 0   | 0  | 0  | 4  |
| 61    | Специјална болница за ТБЦ Лешок-Тетово  | 1874                                  | 353                                 | 18.84%                          | 3  | 350   | 0   | 0  | 0   | 0  | 0  | 0  |
|       | <b>Вкупно ЈЗУ Специјални болници:</b>   | <b>31123</b>                          | <b>10423</b>                        | <b>33.49%</b>                   | <b>2851</b>  | <b>649</b>  | <b>2788</b>   | <b>464</b>                                   | <b>911</b>  | <b>325</b>   | <b>340</b>   | <b>2095</b>  |
| 62    | Здравствен дом-Битола   | 1680                                  | 33                                  | 1.96%                           | 0  | 0   | 4   | 5  | 11  | 0  | 10   | 3  |



ФОНД ЗА ЗДРАВСТВЕНО  
ОСИГУРУВАЊЕ НА МАКЕДОНИЈА  
www.fzo.org.mk

Адреса: Македонија бб, 1000 Скопје  
Тел.: 02 3289 012  
Централа.: 02 3289 000  
Факс: 02 3289 009  
Е-пошта: info@fzo.org.mk

| Р.бр. | Јавна здравствена установа   | Вкупен број на контролирани пресметки                              | Вкупен број на неисправни пресметки | процент на неисправни пресметки | Број на пресметки со грешно пресметана партиципација | Број на пресметки со погрешно фактурирана реф. цена | Број на пресметки со погрешно избрани пакети / услуги | Број на пресметки без потпис на осигуреникот | Број на пресметки каде не се применуваат пропишаните образци за упатување согласно Упатството | Број на пресметки во кои специјалистичкиот и контролниот преглед се со ист датум | Број на пресметки без доказ за платен придонес за здр. осигурување | Број на пресметки кои се грешно фактурирани по останати основи |
|-------|------------------------------|--|-------------------------------------|---------------------------------|--|---|---|--|---|--|--|--|
| 63    | Здравствен дом-Гевгелија     | 366  | 43                                  | 11.75%                          | 38   | 0   | 5   | 0  | 0   | 0  | 0  | 0  |
| 64    | Здравствен дом-Гостивар      | 1849   | 320                                 | 17.31%                          | 7  | 69  | 0   | 0  | 243   | 0  | 1  | 0  |
| 65    | Здравствен дом-Дебар         | не се извршува специјалистичко - консултативна здравствена заштита |                                     |                                 |  |   |   |  |   |  |  |  |
| 66    | Здравствен дом-Кавадарци     | 2277   | 18                                  | 0.79%                           | 0  | 0   | 0   | 0  | 15  | 0  | 3  | 0  |
| 67    | Здравствен дом-Кичево        | не се извршува специјалистичко - консултативна здравствена заштита |                                     |                                 |  |   |   |  |   |  |  |  |
| 68    | Здравствен дом-Кочани        | 179  | 0                                   | 0.00%                           | 0  | 0   | 0   | 0  | 0   | 0  | 0  | 0  |
| 69    | Здравствен дом-Крива Паланка | 2254   | 401                                 | 17.79%                          | 208  | 0   | 49  | 1  | 4   | 136  | 3  | 0  |
| 70    | Здравствен дом-Куманово      | 831  | 79                                  | 9.51%                           | 67   | 1   | 0   | 0  | 8   | 0  | 2  | 1  |
| 71    | Здравствен дом-Охрид         | не се извршува специјалистичко - консултативна здравствена заштита |                                     |                                 |  |   |   |  |   |  |  |  |
| 72    | Здравствен дом-Прилеп        | 1981   | 17                                  | 0.86%                           | 1  | 0   | 0   | 1  | 4   | 0  | 5  | 6  |
| 73    | Здравствен дом-Струга        | не се извршува специјалистичко - консултативна здравствена заштита |                                     |                                 |  |   |   |  |   |  |  |  |
| 74    | Здравствен дом-Струмџа       | 460  | 7                                   | 1.52%                           | 0  | 0   | 4   | 0  | 1   | 1  | 0  | 1  |
| 75    | Здравствен дом-Тетово        | 820  | 148                                 | 18.05%                          | 0  | 0   | 0   | 0  | 147   | 0  | 1  | 0  |
| 76    | Здравствен дом-Велес         | 945  | 0                                   | 0.00%                           | 0  | 0   | 0   | 0  | 0   | 0  | 0  | 0  |



ФОНД ЗА ЗДРАВСТВЕНО  
ОСИГУРУВАЊЕ НА МАКЕДОНИЈА  
www.fzo.org.mk

Адреса: Македонија бб, 1000 Скопје  
Тел.: 02 3289 012  
Централа.: 02 3289 000  
Факс: 02 3289 009  
Е-пошта: info@fzo.org.mk

| Р.бр. | Јавна здравствена установа     | Вкупен број на контролирани пресметки | Вкупен број на неисправни пресметки | процент на неисправни пресметки | Број на пресметки со грешно пресметана партиципација | Број на пресметки со погрешно фактурирана реф. цена | Број на пресметки со погрешно избрани пакети / услуги | Број на пресметки без потпис на осигуреникот | Број на пресметки каде не се применуваат пропишаните образци за упатување согласно Упатството | Број на пресметки во кои специјалистичкиот и контролниот преглед се со ист датум | Број на пресметки без доказ за платен придонес за здр. осигурување | Број на пресметки кои се грешно фактурирани по останати основи |
|-------|--------------------------------|---------------------------------------|-------------------------------------|---------------------------------|--|---|---|--|---|--|--|--|
| 77    | Здравствен дом-Штип            | 844                                   | 16                                  | 1.90%                           | 0  | 0   | 16  | 0  | 0   | 0  | 0  | 0  |
| 78    | Здравствен дом-Берово          | 878                                   | 20                                  | 2.28%                           | 5  | 0   | 14  | 0  | 0   | 0  | 0  | 1  |
| 79    | Здравствен дом-Македонски Брод | 3503                                  | 0                                   | 0.00%                           | 0  | 0   | 0   | 0  | 0   | 0  | 0  | 0  |
| 80    | Здравствен дом-Валандово       | 755                                   | 8                                   | 1.06%                           | 7  | 0   | 1   | 0  | 0   | 0  | 0  | 0  |
| 81    | Здравствен дом-Вевчани         | 691                                   | 24                                  | 3.47%                           | 24   | 0   | 0   | 0  | 0   | 0  | 0  | 0  |
| 82    | Здравствен дом-Виница          | 2440                                  | 21                                  | 0.86%                           | 17   | 0   | 4   | 0  | 0   | 0  | 0  | 0  |
| 83    | Здравствен дом-Делчево         | 8545                                  | 8                                   | 0.09%                           | 2  | 0   | 6   | 0  | 0   | 0  | 0  | 0  |
| 84    | Здравствен дом-Демир Хисар     | 1465                                  | 28                                  | 1.91%                           | 0  | 0   | 19  | 0  | 0   | 0  | 3  | 6  |
| 85    | Здравствен дом-Кратово         | 1350                                  | 26                                  | 1.93%                           | 16   | 0   | 2   | 0  | 3   | 2  | 3  | 0  |
| 86    | Здравствен дом-Крушево         | 3255                                  | 86                                  | 2.64%                           | 0  | 0   | 73  | 0  | 0   | 0  | 10   | 3  |
| 87    | Здравствен дом-Неготино        | 1314                                  | 0                                   | 0.00%                           | 0  | 0   | 0   | 0  | 0   | 0  | 0  | 0  |
| 88    | Здравствен дом-Пехчево         | 2384                                  | 50                                  | 2.10%                           | 0  | 0   | 50  | 0  | 0   | 0  | 0  | 0  |
| 89    | Здравствен дом-Пробиштип       | 4202                                  | 70                                  | 1.67%                           | 0  | 0   | 70  | 0  | 0   | 0  | 0  | 0  |
| 90    | Здравствен дом-Радовиш         | 464                                   | 120                                 | 25.86%                          | 16   | 0   | 104   | 0  | 0   | 0  | 0  | 0  |



ФОНД ЗА ЗДРАВСТВЕНО  
ОСИГУРУВАЊЕ НА МАКЕДОНИЈА  
www.fzo.org.mk

Адреса: Македонија бб, 1000 Скопје  
Тел.: 02 3289 012  
Централа.: 02 3289 000  
Факс: 02 3289 009  
Е-пошта: info@fzo.org.mk

| Р.бр. | Јавна здравствена установа                        | Вкупен број на контролирани пресметки | Вкупен број на неисправни пресметки | процент на неисправни пресметки | Број на пресметки со грешно пресметана партиципација | Број на пресметки со погрешно фактурирана реф. цена | Број на пресметки со погрешно избрани пакети / услуги | Број на пресметки без потпис на осигуреникот | Број на пресметки каде не се применуваат пропишаните образци за упатување согласно Упатството | Број на пресметки во кои специјалистичкиот и контролниот преглед се со ист датум | Број на пресметки без доказ за платен придонес за здр. осигурување | Број на пресметки кои се грешно фактурирани по останати основи |
|-------|---|---------------------------------------|-------------------------------------|---------------------------------|--|---|---|--|---|--|--|--|
| 91    | Здравствен дом-Ресен                              | 5075                                  | 381                                 | 7.51%                           | 5  | 0   | 1   | 0  | 328   | 24   | 23   | 0  |
| 92    | Здравствен дом-Ростуше                            | 319                                   | 27                                  | 8.46%                           | 0  | 27  | 0   | 0  | 0   | 0  | 0  | 0  |
| 93    | Здравствен дом-Свети Николе                       | 4119                                  | 423                                 | 10.27%                          | 409  | 0   | 14  | 0  | 0   | 0  | 0  | 0  |
| 94    | Здравствен дом-Скопје                             | 3753                                  | 1277                                | 34.03%                          | 47   | 0   | 69  | 116  | 77  | 256  | 712  | 0  |
| 95    | Здравствен дом-Железничар                         | 5391                                  | 827                                 | 15.34%                          | 652  | 99  | 15  | 61   | 0   | 0  | 0  | 0  |
| 96    | Здравствена станица-Кирил и Методиј               | 303                                   | 41                                  | 13.53%                          | 11   | 0   | 0   | 0  | 0   | 0  | 5  | 25   |
| 97    | Здравствена станица-Железара                      | 1334                                  | 109                                 | 8.17%                           | 73   | 0   | 0   | 3  | 0   | 33   | 0  | 0  |
|       | <b>Вкупно ЈЗУ Здравствени домови:</b>             | 66026                                 | 4628                                | 7.01%                           | 1605   | 196   | 520   | 187  | 841   | 452  | 781  | 46   |
| 98    | Институт за трансфузиона медицина - Скопје        | 12158                                 | 9266                                | 76.21%                          | 1699   | 0   | 269   | 560  | 234   | 6462   | 42   | 0  |
| 99    | Институт за јавно здравје на Република Македонија | 1149                                  | 273                                 | 23.76%                          | 1  | 0   | 272   | 0  | 0   | 0  | 0  | 0  |
| 100   | Центар за јавно здравје-Битола                    | 1587                                  | 35                                  | 2.21%                           | 0  | 8   | 0   | 3  | 12  | 0  | 6  | 6  |



ФОНД ЗА ЗДРАВСТВЕНО  
ОСИГУРУВАЊЕ НА МАКЕДОНИЈА  
www.fzo.org.mk

Адреса: Македонија бб, 1000 Скопје  
Тел.: 02 3289 012  
Централа.: 02 3289 000  
Факс: 02 3289 009  
Е-пошта: info@fzo.org.mk

| Р.бр. | Јавна здравствена установа                             | Вкупен број на контролирани пресметки | Вкупен број на неисправни пресметки | процент на неисправни пресметки | Број на пресметки со грешно пресметана партиципација | Број на пресметки со погрешно фактурирана реф. цена | Број на пресметки со погрешно избрани пакети / услуги | Број на пресметки без потпис на осигуреникот | Број на пресметки каде не се применуваат пропишаните образци за упатување согласно Упатството | Број на пресметки во кои специјалистичкиот и контролниот преглед се со ист датум | Број на пресметки без доказ за платен придонес за здр. осигурување | Број на пресметки кои се грешно фактурирани по останати основи |
|-------|--|---------------------------------------|-------------------------------------|---------------------------------|--|---|---|--|---|--|--|--|
| 101   | Центар за јавно здравје-Велес                          | 1600                                  | 44                                  | 2.75%                           | 42   | 0   | 2   | 0  | 0   | 0  | 0  | 0  |
| 102   | Центар за јавно здравје-Кочани                         | 3400                                  | 0                                   | 0.00%                           | 0  | 0   | 0   | 0  | 0   | 0  | 0  | 0  |
| 103   | Центар за јавно здравје-Прилеп                         | 1980                                  | 13                                  | 0.66%                           | 0  | 0   | 8   | 0  | 5   | 0  | 0  | 0  |
| 104   | Центар за јавно здравје-Куманово                       | 900                                   | 0                                   | 0.00%                           | 0  | 0   | 0   | 0  | 0   | 0  | 0  | 0  |
| 105   | Центар за јавно здравје-Скопје                         | 251                                   | 182                                 | 72.51%                          | 0  | 11  | 0   | 0  | 0   | 0  | 0  | 171  |
| 106   | Центар за јавно здравје-Струмица                       | 381                                   | 10                                  | 2.62%                           | 6  | 0   | 4   | 0  | 0   | 0  | 0  | 0  |
| 107   | Центар за јавно здравје-Тетово                         | 821                                   | 19                                  | 2.31%                           | 3  | 0   | 0   | 0  | 9   | 0  | 7  | 0  |
| 108   | Центар за јавно здравје-Штип                           | 1100                                  | 0                                   | 0.00%                           | 0  | 0   | 0   | 0  | 0   | 0  | 0  | 0  |
| 109   | Центар за јавно здравје-Охрид                          | 3423                                  | 7                                   | 0.20%                           | 0  | 0   | 0   | 0  | 4   | 0  | 3  | 0  |
| 110   | Медицински факултет-Институти-Скопје                   | 1765                                  | 877                                 | 49.69%                          | 84   | 0   | 724   | 68   | 0   | 0  | 1  | 0  |
| 111   | Институт за Медицина на трудот                         | 601                                   | 266                                 | 44.26%                          | 65   | 3   | 0   | 0  | 0   | 192  | 6  | 0  |
|       | <b>Вкупно ЈЗУ Центри за јавно здравје и институти:</b> | <b>31116</b>                          | <b>10992</b>                        | <b>35.33%</b>                   | <b>1900</b>  | <b>22</b>   | <b>1279</b>   | <b>631</b>                                   | <b>264</b>  | <b>6654</b>  | <b>65</b>  | <b>177</b>   |
|       | <b>ВКУПНО:</b>   | <b>284292</b>                         | <b>66582</b>                        | <b>23.42%</b>                   | <b>21561</b>   | <b>2169</b>   | <b>10179</b>  | <b>5983</b>                                  | <b>5738</b>   | <b>11770</b>   | <b>2310</b>  | <b>6872</b>  |





ФОНД ЗА ЗДРАВСТВЕНО  
ОСИГУРУВАЊЕ НА МАКЕДОНИЈА  
www.fzo.org.mk

Адреса: Македонија бб, 1000 Скопје  
Тел.: 02 3289 012  
Централа.: 02 3289 000  
Факс: 02 3289 009  
Е-пошта: info@fzo.org.mk

### Прилог 2:

Табела бр. 2: Фактурирани и сторнирани износи во фактури од ЈЗУ

| Р. бр. | Јавна здравствена установа                | период на контрола   | Вкупно фактурирано за 10-12-2011 | Вкупно фактурирано за I кв. 2012 г. | Вкупно фактуриран износ на ЈЗУ за IV квартал 2011 и I квартал 2012 година | Вкупно сторниран износ од контролата на фактури за контролирани от период |
|--------|---|--|----------------------------------|-------------------------------------|---|---|
| 1      | Стоматолошки клинички центар              | /  | 16,227,499                       | 16,815,780                          | 33,043,279  | 0   |
| 2      | Максилофацијална хирургија                | /  | 6,993,620                        | 6,388,403                           | 13,382,023  | 0   |
| 3      | ЈЗУ Универзитетска клиника за радиологија | септември, октомври, ноември, декември, јануари, февруари и март | 54,211,719                       | 34,650,650                          | 88,862,369  | 504,632   |



ФОНД ЗА ЗДРАВСТВЕНО  
ОСИГУРУВАЊЕ НА МАКЕДОНИЈА  
www.fzo.org.mk

Адреса: Македонија бб, 1000 Скопје  
Тел.: 02 3289 012  
Централа.: 02 3289 000  
Факс: 02 3289 009  
Е-пошта: info@fzo.org.mk

| Р. бр. | Јавна здравствена установа   | период на контрола                                    | Вкупно фактурирано за 10-12-2011 | Вкупно фактурирано за I кв. 2012 г. | Вкупно фактуриран износ на ЈЗУ за IV квартал 2011 и I квартал 2012 година | Вкупно сторниран износ од контролата на фактури за контролирани от период |
|--------|--|---|----------------------------------|-------------------------------------|---|---|
| 4      | ЈЗУ Универзитетска клиника за радиотерапија и онкологија               | октомври, ноември, декември, јануари, февруари и март | 167,741,046                      | 159,224,752                         | 326,965,798   | 66,120  |
| 5      | ЈЗУ Универзитетска клиника за кардиологија                             | октомври, ноември, декември, јануари, февруари и март | 94,024,790                       | 77,036,596                          | 171,061,386   | 1,018,779   |
| 6      | ЈЗУ Универзитетска клиника за клиничка биохемија                       | октомври, ноември, декември, јануари, февруари и март | 21,257,897                       | 13,906,500                          | 35,164,397  | 352,450   |
| 7      | ЈЗУ Универзитетска клиника за нефрологија                              | октомври, ноември, декември, јануари, февруари и март | 40,329,854                       | 51,407,594                          | 91,737,448  | 3,704,828   |
| 8      | ЈЗУ Универзитетска клиника за гастроентерохепатологија                 | октомври, ноември, декември, јануари, февруари и март | 19,784,242                       | 14,260,742                          | 34,044,984  | 41,631  |
| 9      | ЈЗУ Универзитетска клиника за пулмологија и алергологија               | октомври, ноември, декември, јануари, февруари и март | 16,672,994                       | 14,066,157                          | 30,739,151  | 42,402  |
| 10     | ЈЗУ Универзитетска клиника за ендокринологија, дијабетес и метаболички | октомври, ноември, декември, јануари, февруари и март | 12,072,988                       | 10,676,699                          | 22,749,687  | 1,248,166   |



ФОНД ЗА ЗДРАВСТВЕНО  
ОСИГУРУВАЊЕ НА МАКЕДОНИЈА  
www.fzo.org.mk

Адреса: Македонија бб, 1000 Скопје  
Тел.: 02 3289 012  
Централа.: 02 3289 000  
Факс: 02 3289 009  
Е-пошта: info@fzo.org.mk

| Р. бр. | Јавна здравствена установа   | период на контрола                                    | Вкупно фактурирано за 10-12-2011 | Вкупно фактурирано за I кв. 2012 г. | Вкупно фактуриран износ на ЈЗУ за IV квартал 2011 и I квартал 2012 година | Вкупно сторниран износ од контролата на фактури за контролирани от период |
|--------|--|---|----------------------------------|-------------------------------------|---|---|
|        | нарушувања   |   |                                  |                                     |   |   |
| 11     | ЈЗУ Универзитетска клиника за ревматологија                          | октомври, ноември, декември, јануари, февруари и март | 14,946,803                       | 14,053,507                          | 29,000,310  | 92,979  |
| 12     | ЈЗУ Универзитетска клиника за хематологија                           | октомври, ноември, декември, јануари, февруари и март | 89,230,805                       | 84,332,230                          | 173,563,035   | 0   |
| 13     | ЈЗУ Универзитетска клиника за токсикологија                          | октомври, ноември, декември, јануари, февруари и март | 5,071,648                        | 4,849,751                           | 9,921,399   | 6,080   |
| 14     | ЈЗУ Универзитетска клиника за детски болести                         | октомври, ноември, декември, јануари, февруари и март | 73,395,028                       | 78,120,953                          | 151,515,981   | 292,105   |
| 15     | ЈЗУ Универзитетска клиника за инфективни болести и фебрилни состојби | октомври, ноември, декември, јануари, февруари и март | 27,658,866                       | 27,136,432                          | 54,795,298  | 1,092,299   |
| 16     | ЈЗУ Универзитетска клиника за дерматологија                          | октомври, ноември, декември, јануари, февруари и март | 6,656,959                        | 5,353,741                           | 12,010,700  | 36,965  |



ФОНД ЗА ЗДРАВСТВЕНО  
ОСИГУРУВАЊЕ НА МАКЕДОНИЈА  
www.fzo.org.mk

Адреса: Македонија бб, 1000 Скопје  
Тел.: 02 3289 012  
Централа.: 02 3289 000  
Факс: 02 3289 009  
Е-пошта: info@fzo.org.mk

| Р. бр. | Јавна здравствена установа  | период на контрола                                    | Вкупно фактурирано за 10-12-2011 | Вкупно фактурирано за I кв. 2012 г. | Вкупно фактуриран износ на ЈЗУ за IV квартал 2011 и I квартал 2012 година | Вкупно сторниран износ од контролата на фактури за контролирани от период |
|--------|---|---|----------------------------------|-------------------------------------|---|---|
| 17     | ЈЗУ Универзитетска клиника за неврологија                           | октомври, ноември, декември, јануари, февруари и март | 52,837,155                       | 50,038,093                          | 102,875,248   | 1,529,912   |
| 18     | ЈЗУ Универзитетска клиника за урологија                             | октомври, ноември, декември, јануари, февруари и март | 15,358,825                       | 13,706,176                          | 29,065,001  | 29,680  |
| 19     | ЈЗУ Универзитетска клиника за неврохирургија                        | октомври, ноември, декември, јануари, февруари и март | 28,265,652                       | 24,333,946                          | 52,599,598  | 651,360   |
| 20     | ЈЗУ Универзитетска клиника за дигестивна хирургија                  | октомври, ноември, декември, јануари, февруари и март | 42,213,270                       | 36,995,082                          | 79,208,352  | 0   |
| 21     | ЈЗУ Универзитетска клиника за торакална и васкуларна хирургија      | октомври, ноември, декември, јануари, февруари и март | 22,453,723                       | 19,103,896                          | 41,557,619  | 6,900   |
| 22     | ЈЗУ Универзитетска клиника за пластична и реконструктивна хирургија | октомври, ноември, декември, јануари, февруари и март | 15,196,222                       | 13,259,541                          | 28,455,763  | 0   |
| 23     | ЈЗУ Универзитетска клиника за детска хирургија                      | октомври, ноември, декември, јануари, февруари и март | 15,747,965                       | 13,034,123                          | 28,782,088  | 60,160  |



ФОНД ЗА ЗДРАВСТВЕНО  
ОСИГУРУВАЊЕ НА МАКЕДОНИЈА  
www.fzo.org.mk

Адреса: Македонија бб, 1000 Скопје  
Тел.: 02 3289 012  
Централа.: 02 3289 000  
Факс: 02 3289 009  
Е-пошта: info@fzo.org.mk

| Р. бр. | Јавна здравствена установа                                 | период на контрола                                    | Вкупно фактурирано за 10-12-2011 | Вкупно фактурирано за I кв. 2012 г. | Вкупно фактуриран износ на ЈЗУ за IV квартал 2011 и I квартал 2012 година | Вкупно сторниран износ од контролата на фактури за контролирани от период |
|--------|--|---|----------------------------------|-------------------------------------|---|---|
| 24     | ЈЗУ Универзитетска клиника за уво, нос и грло              | октомври, ноември, декември, јануари, февруари и март | 20,117,534                       | 17,351,385                          | 37,468,919  | 20,100  |
| 25     | ЈЗУ Универзитетска клиника за очни болести                 | октомври, ноември, декември, јануари, февруари и март | 25,013,622                       | 19,575,567                          | 44,589,189  | 1,790   |
| 26     | ЈЗУ Универзитетска клиника за гинекологија и акушерство    | октомври, ноември, декември, јануари, февруари и март | 109,660,416                      | 113,231,450                         | 222,891,866   | 12,130  |
| 27     | ЈЗУ Универзитетска клиника за психијатрија                 | октомври, ноември, декември, јануари, февруари и март | 11,126,464                       | 8,898,678                           | 20,025,142  | 24,572  |
| 28     | ЈЗУ Завод за рехабилитација на слух, говор и глас - Скопје | октомври, ноември, декември, јануари, февруари и март | 9,562,212                        | 8,822,170                           | 18,384,382  | 1,214,882   |
| 29     | ЈЗУ Ургентен центар, трауматологија, ортопедија и карил    | октомври, ноември, декември, јануари, февруари и март | 79,132,721                       | 64,558,880                          | 143,691,601   | 1,465,095   |
|        | <b>Вкупно ЈЗУ Универзитетски клиници:</b>                  |   | <b>1,112,962,538</b>             | <b>1,015,189,474</b>                | <b>2,128,152,012</b>  | <b>13,516,017</b>   |
| 30     | Клиничка болница-Битола                                    | октомври, ноември, декември, јануари, февруари и март | 123,700,171                      | 126,533,202                         | 250,233,373   | 606,258   |



ФОНД ЗА ЗДРАВСТВЕНО  
ОСИГУРУВАЊЕ НА МАКЕДОНИЈА  
www.fzo.org.mk

Адреса: Македонија бб, 1000 Скопје  
Тел.: 02 3289 012  
Централа.: 02 3289 000  
Факс: 02 3289 009  
Е-пошта: info@fzo.org.mk

| Р. бр. | Јавна здравствена установа | период на контрола                                   | Вкупно фактурирано за 10-12-2011 | Вкупно фактурирано за I кв. 2012 г. | Вкупно фактуриран износ на ЈЗУ за IV квартал 2011 и I квартал 2012 година | Вкупно сторниран износ од контролата на фактури за контролирани от период |
|--------|----------------------------|--|----------------------------------|-------------------------------------|---|---|
| 31     | Општа болница-Гевгелија    | ноември декември, јануари, февруари и март           | 26,439,700                       | 24,894,864                          | 51,334,564  | 34,150  |
| 32     | Општа болница-Гостивар     | октомври,ноември, декември, јануари, февруари и март | 49,877,817                       | 52,042,065                          | 101,919,882   | 8,050   |
| 33     | Општа болница-Дебар        | октомври,ноември, декември, јануари, февруари и март | 10,789,093                       | 10,165,155                          | 20,954,248  | 2,390   |
| 34     | Општа болница-Кавадарци    | октомври,ноември, декември, јануари, февруари и март | 34,943,777                       | 34,340,375                          | 69,284,152  | 37,911  |
| 35     | Општа болница-Кичево       | октомври,ноември декември, јануари, февруари и март  | 20,334,531                       | 21,307,379                          | 41,641,910  | 115,917   |
| 36     | Општа болница-Кочани       | октомври,ноември декември, јануари, февруари и март  | 30,004,952                       | 33,222,737                          | 63,227,689  | 6,493   |
| 37     | Општа болница-Куманово     | октомври,ноември декември, јануари, февруари и март  | 73,754,159                       | 78,444,883                          | 152,199,042   | 96,936  |
| 38     | Општа болница-Охрид        | октомври,ноември декември, јануари, февруари и март  | 35,243,688                       | 33,899,010                          | 69,142,698  | 97,494  |
| 39     | Општа болница-Прилеп       | октомври,ноември декември, јануари, февруари и март  | 71,386,887                       | 71,277,790                          | 142,664,677   | 496,895   |
| 40     | Општа болница-Струга       | октомври,ноември декември, јануари, февруари и март  | 37,228,422                       | 35,408,665                          | 72,637,087  | 900   |



ФОНД ЗА ЗДРАВСТВЕНО  
ОСИГУРУВАЊЕ НА МАКЕДОНИЈА  
www.fzo.org.mk

Адреса: Македонија бб, 1000 Скопје  
Тел.: 02 3289 012  
Централа.: 02 3289 000  
Факс: 02 3289 009  
Е-пошта: info@fzo.org.mk

| Р. бр. | Јавна здравствена установа                                  | период на контрола  | Вкупно фактурирано за 10-12-2011 | Вкупно фактурирано за I кв. 2012 г. | Вкупно фактуриран износ на ЈЗУ за IV квартал 2011 и I квартал 2012 година | Вкупно сторниран износ од контролата на фактури за контролирани от период |
|--------|---|---|----------------------------------|-------------------------------------|---|---|
| 41     | Општа болница-Струмица                                      | октомври,ноември<br>декември, јануари,<br>февруари и март               | 63,860,584                       | 61,316,310                          | 125,176,894   | 19,830  |
| 42     | Клиничка болница-Тетово                                     | октомври,ноември<br>декември, јануари,<br>февруари и март               | 110,235,664                      | 114,062,091                         | 224,297,755   | 240,149   |
| 43     | Општа болница-Велес   | септември,октомври,но<br>ември декември,<br>јануари, февруари и<br>март | 46,508,247                       | 51,078,138                          | 97,586,385  | 733,107   |
| 44     | Клиничка болница-Штип                                       | октомври,ноември<br>декември, јануари,<br>февруари и март               | 73,760,863                       | 75,346,920                          | 149,107,783   | 708,560   |
| 45     | Градска болница 8 Септември                                 | октомври,ноември<br>декември, јануари,<br>февруари и март               | 120,306,919                      | 100,513,837                         | 220,820,756   | 0   |
|        | <b>Вкупно ЈЗУ Општи болници:</b>                            |   | <b>928,375,473</b>               | <b>923,853,421</b>                  | <b>1,852,228,894</b>  | <b>3,205,040</b>  |
| 46     | Клиника по хируршки болести-Св. Наум Охридски-Скопје        | октомври,ноември<br>декември, јануари,<br>февруари и март               | 56,988,235                       | 55,797,311                          | 112,785,546   | 889,156   |
| 47     | Специјална болница по гинекологија и акушерство-Чаир-Скопје | октомври,ноември<br>декември, јануари,<br>февруари и март               | 23,869,404                       | 24,962,312                          | 48,831,716  | 0   |
| 48     | Институт по белодробни заболувања кај децата-Козле-Скопје   | октомври,ноември<br>декември, јануари,<br>февруари и март               | 21,505,353                       | 21,619,354                          | 43,124,707  | 382,900   |



ФОНД ЗА ЗДРАВСТВЕНО  
ОСИГУРУВАЊЕ НА МАКЕДОНИЈА  
www.fzo.org.mk

Адреса: Македонија бб, 1000 Скопје  
Тел.: 02 3289 012  
Централа.: 02 3289 000  
Факс: 02 3289 009  
Е-пошта: info@fzo.org.mk

| Р. бр. | Јавна здравствена установа   | период на контрола  | Вкупно фактурирано за 10-12-2011 | Вкупно фактурирано за I кв. 2012 г. | Вкупно фактуриран износ на ЈЗУ за IV квартал 2011 и I квартал 2012 година | Вкупно сторниран износ од контролата на фактури за контролирани от период |
|--------|--|---|----------------------------------|-------------------------------------|---|---|
| 49     | Психијатриска болница-Скопје                                       | октомври,ноември<br>декември, јануари,<br>февруари и март | 51,225,841                       | 42,819,672                          | 94,045,513  | 7,512,286   |
| 50     | Психијатриска болница-Демир Хисар                                  | октомври,ноември<br>декември, јануари,<br>февруари и март | 35,606,400                       | 35,742,515                          | 71,348,915  | 121,165   |
| 51     | Психијатриска болница-Негорци                                      | ноември декември,<br>јануари, февруари и<br>март          | 14,832,609                       | 18,992,206                          | 33,824,815  | 0   |
| 52     | Болница Јасеново-Велес   | октомври,ноември<br>декември, јануари,<br>февруари и март | 7,842,649                        | 6,641,722                           | 14,484,371  | 249,220   |
| 53     | Специјална болница за ортопедија и трауматологија Св. Еразмо-Охрид | октомври,ноември<br>декември, јануари,<br>февруари и март | 32,399,830                       | 32,177,834                          | 64,577,664  | 45,910  |
| 54     | Институт за ТБЦ-Скопје   | октомври,ноември<br>декември, јануари,<br>февруари и март | 10,895,816                       | 10,436,538                          | 21,332,354  | 550   |
| 55     | Завод за физикална медицина и рехабилитација-Скопје                | октомври,ноември<br>декември, јануари,<br>февруари и март | 21,990,194                       | 16,219,675                          | 38,209,869  | 7,310   |
| 56     | Завод за рехабилитација на слух, говор и глас-Битола               | октомври,ноември<br>декември, јануари,<br>февруари и март | 9,818,050                        | 5,075,050                           | 14,893,100  | 92,750  |
| 57     | Завод за превенција, лекување и                                    | октомври,ноември<br>декември, јануари,<br>февруари и март | 26,384,004                       | 24,941,490                          | 51,325,494  | 14,880  |





ФОНД ЗА ЗДРАВСТВЕНО  
ОСИГУРУВАЊЕ НА МАКЕДОНИЈА  
www.fzo.org.mk

Адреса: Македонија бб, 1000 Скопје  
Тел.: 02 3289 012  
Централа.: 02 3289 000  
Факс: 02 3289 009  
Е-пошта: info@fzo.org.mk

| Р. бр. | Јавна здравствена установа                           | период на контрола                                  | Вкупно фактурирано за 10-12-2011 | Вкупно фактурирано за I кв. 2012 г. | Вкупно фактуриран износ на ЈЗУ за IV квартал 2011 и I квартал 2012 година | Вкупно сторниран износ од контролата на фактури за контролирани от период |
|--------|--|---|----------------------------------|-------------------------------------|---|---|
|        | рехабилитација на кардиоваскуларн и заболувања-Охрид |   |                                  |                                     |   |   |
| 58     | Завод за рехабилитација-Отешево                      | октомври,ноември декември, јануари, февруари и март | 1,521,277                        | 1,276,044                           | 2,797,321   | 18,075  |
| 59     | Геронтолошки завод-Скопје                            | октомври,ноември декември, јануари, февруари и март | 23,983,749                       | 23,214,011                          | 47,197,760  | 840,084   |
| 60     | Завод за нефрологија-Струга                          | октомври,ноември декември, јануари, февруари и март | 51,116,104                       | 48,186,403                          | 99,302,507  | 0   |
| 61     | Специјална болница за ТБЦ Лешок-Тетово               | октомври,ноември декември, јануари, февруари и март | 6,279,433                        | 5,240,470                           | 11,519,903  | 8,950   |
|        | <b>Вкупно ЈЗУ Специјални болници:</b>                |   | <b>396,258,948</b>               | <b>373,342,607</b>                  | 769,601,555   | 10,183,236  |
| 62     | Здравствен дом-Битола                                | октомври,ноември декември, јануари, февруари и март | 2,455,511                        | 2,245,799                           | 4,701,310   | 19,320  |
| 63     | Здравствен дом-Гевгелија                             | ноември декември, јануари, февруари и март          | 4,297,465                        | 6,570,691                           | 10,868,156  | 0   |
| 64     | Здравствен дом-Гостивар                              | октомври,ноември декември, јануари, февруари и март | 16,737,828                       | 17,428,974                          | 34,166,802  | 44,883  |
| 65     | Здравствен дом-Дебар                                 | нема специјалистичко консултативна дејност          | 4,158,913                        | 4,391,341                           | 8,550,254   | 0   |



ФОНД ЗА ЗДРАВСТВЕНО  
ОСИГУРУВАЊЕ НА МАКЕДОНИЈА  
www.fzo.org.mk

Адреса: Македонија бб, 1000 Скопје  
Тел.: 02 3289 012  
Централа.: 02 3289 000  
Факс: 02 3289 009  
Е-пошта: info@fzo.org.mk

| Р. бр. | Јавна здравствена установа   | период на контрола                                    | Вкупно фактурирано за 10-12-2011 | Вкупно фактурирано за I кв. 2012 г. | Вкупно фактуриран износ на ЈЗУ за IV квартал 2011 и I квартал 2012 година | Вкупно сторниран износ од контролата на фактури за контролирани от период |
|--------|------------------------------|---|----------------------------------|-------------------------------------|---|---|
| 66     | Здравствен дом-Кавадарци     | октомври, ноември, декември, јануари, февруари и март | 5,742,003                        | 6,317,429                           | 12,059,432  | 14,380  |
| 67     | Здравствен дом-Кичево        | нема специјалистичко консултативна дејност            | 7,660,660                        | 8,292,430                           | 15,953,090  | 0   |
| 68     | Здравствен дом-Кочани        | октомври, ноември, декември, јануари, февруари и март | 4,786,555                        | 4,840,490                           | 9,627,045   | 0   |
| 69     | Здравствен дом-Крива Паланка | октомври, ноември, декември, јануари, февруари и март | 19,017,662                       | 18,105,748                          | 37,123,410  | 50,833  |
| 70     | Здравствен дом-Куманово      | октомври, ноември, декември, јануари, февруари и март | 17,758,025                       | 19,232,214                          | 36,990,239  | 3,303   |
| 71     | Здравствен дом-Охрид         | нема специјалистичко консултативна дејност            | 11,035,967                       | 12,125,717                          | 23,161,684  | 0   |
| 72     | Здравствен дом-Прилеп        | октомври, ноември, декември, јануари, февруари и март | 18,795,144                       | 22,780,456                          | 41,575,600  | 6,276   |
| 73     | Здравствен дом-Струга        | нема специјалистичко консултативна дејност            | 8,218,875                        | 8,889,990                           | 17,108,865  | 0   |
| 74     | Здравствен дом-Струмица      | октомври, ноември, декември, јануари, февруари и март | 8,473,099                        | 8,824,458                           | 17,297,557  | 18,738  |
| 75     | Здравствен дом-Тетово        | октомври, ноември, декември, јануари, февруари и март | 15,423,243                       | 16,360,617                          | 31,783,860  | 168   |



ФОНД ЗА ЗДРАВСТВЕНО  
ОСИГУРУВАЊЕ НА МАКЕДОНИЈА  
www.fzo.org.mk

Адреса: Македонија бб, 1000 Скопје  
Тел.: 02 3289 012  
Централа.: 02 3289 000  
Факс: 02 3289 009  
Е-пошта: info@fzo.org.mk

| Р. бр. | Јавна здравствена установа     | период на контрола                                    | Вкупно фактурирано за 10-12-2011 | Вкупно фактурирано за I кв. 2012 г. | Вкупно фактуриран износ на ЈЗУ за IV квартал 2011 и I квартал 2012 година | Вкупно сторниран износ од контролата на фактури за контролирани от период |
|--------|--------------------------------|---|----------------------------------|-------------------------------------|---|---|
| 76     | Здравствен дом-Велес           | октомври, ноември, декември, јануари, февруари и март | 12,386,373                       | 13,302,027                          | 25,688,400  | 0   |
| 77     | Здравствен дом-Штип            | октомври, ноември, декември, јануари, февруари и март | 6,832,815                        | 7,381,421                           | 14,214,236  | 54,400  |
| 78     | Здравствен дом-Берово          | декември, јануари, февруари и март                    | 4,631,378                        | 5,105,559                           | 9,736,937   | 6,440   |
| 79     | Здравствен дом-Македонски Брод | октомври, ноември, декември, јануари, февруари и март | 3,190,071                        | 3,389,622                           | 6,579,693   | 0   |
| 80     | Здравствен дом-Валандово       | ноември, декември, јануари, февруари и март           | 5,489,393                        | 5,639,768                           | 11,129,161  | 650   |
| 81     | Здравствен дом-Вевчани         | октомври, ноември, декември, јануари, февруари и март | 6,750,519                        | 6,007,819                           | 12,758,338  | 0   |
| 82     | Здравствен дом-Виница          | декември, јануари, февруари и март                    | 6,568,451                        | 6,902,029                           | 13,470,480  | 2,170   |
| 83     | Здравствен дом-Делчево         | октомври, ноември, декември, јануари, февруари и март | 15,156,373                       | 15,800,094                          | 30,956,467  | 720   |
| 84     | Здравствен дом-Демир Хисар     | октомври, ноември, декември, јануари, февруари и март | 3,997,944                        | 4,373,822                           | 8,371,766   | 11,915  |
| 85     | Здравствен дом-Кратово         | октомври, ноември, декември, јануари, февруари и март | 4,124,078                        | 4,178,608                           | 8,302,686   | 6,420   |



ФОНД ЗА ЗДРАВСТВЕНО  
ОСИГУРУВАЊЕ НА МАКЕДОНИЈА  
www.fzo.org.mk

Адреса: Македонија бб, 1000 Скопје  
Тел.: 02 3289 012  
Централа.: 02 3289 000  
Факс: 02 3289 009  
Е-пошта: info@fzo.org.mk

| Р. бр. | Јавна здравствена установа  | период на контрола  | Вкупно фактурирано за 10-12-2011 | Вкупно фактурирано за I кв. 2012 г. | Вкупно фактуриран износ на ЈЗУ за IV квартал 2011 и I квартал 2012 година | Вкупно сторниран износ од контролата на фактури за контролирани от период |
|--------|-----------------------------|---|----------------------------------|-------------------------------------|---|---|
| 86     | Здравствен дом-Крушево      | октомври,ноември<br>декември, јануари,<br>февруари и март | 3,756,645                        | 4,154,757                           | 7,911,402   | 45,215  |
| 87     | Здравствен дом-Неготино     | декември, јануари,<br>февруари и март                     | 4,228,918                        | 3,553,431                           | 7,782,349   | 0   |
| 88     | Здравствен дом-Пехчево      | октомври,ноември<br>декември, јануари,<br>февруари и март | 3,064,723                        | 3,224,160                           | 6,288,883   | 9,100   |
| 89     | Здравствен дом-Пробиштип    | октомври,ноември<br>декември, јануари,<br>февруари и март | 4,813,665                        | 5,271,973                           | 10,085,638  | 11,890  |
| 90     | Здравствен дом-Радовиш      | декември, јануари,<br>февруари и март                     | 6,964,216                        | 7,782,030                           | 14,746,246  | 6,810   |
| 91     | Здравствен дом-Ресен        | октомври,ноември<br>декември, јануари,<br>февруари и март | 4,534,681                        | 4,452,666                           | 8,987,347   | 162,513   |
| 92     | Здравствен дом-Ростуше      | октомври,ноември<br>декември, јануари,<br>февруари и март | 2,259,222                        | 2,360,857                           | 4,620,079   | 620   |
| 93     | Здравствен дом-Свети Николе | октомври,ноември<br>декември, јануари,<br>февруари и март | 6,644,256                        | 7,130,872                           | 13,775,128  | 5,660   |
| 94     | Здравствен дом-Скопје       | јануари, февруари и<br>март                               | 156,793,051                      | 78,968,749                          | 235,761,800   | 711,700   |
| 95     | Здравствен дом-Железничар   | октомври,ноември<br>декември, јануари,<br>февруари и март | 4,312,674                        | 4,175,244                           | 8,487,918   | 36,147  |



ФОНД ЗА ЗДРАВСТВЕНО  
ОСИГУРУВАЊЕ НА МАКЕДОНИЈА  
www.fzo.org.mk

Адреса: Македонија бб, 1000 Скопје  
Тел.: 02 3289 012  
Централа.: 02 3289 000  
Факс: 02 3289 009  
Е-пошта: info@fzo.org.mk

| Р. бр. | Јавна здравствена установа                        | период на контрола  | Вкупно фактурирано за 10-12-2011 | Вкупно фактурирано за I кв. 2012 г. | Вкупно фактуриран износ на ЈЗУ за IV квартал 2011 и I квартал 2012 година | Вкупно сторниран износ од контролата на фактури за контролирани от период |
|--------|---|---|----------------------------------|-------------------------------------|---|---|
| 96     | Здравствена станица-Кирил и Методиј               | октомври,ноември<br>декември, јануари,<br>февруари и март | 4,021,445                        | 906,198                             | 4,927,643   | 2,532   |
| 97     | Здравствена станица-Железара                      | октомври,ноември<br>декември, јануари,<br>февруари и март | 30,173,788                       | 30,048,596                          | 60,222,384  | 8,620   |
|        | <b>Вкупно ЈЗУ Здравствени домови:</b>             |   | <b>445,255,629</b>               | <b>380,516,656</b>                  | <b>825,772,285</b>  | <b>1,241,423</b>  |
| 98     | Институт за трансфузиона медицина - Скопје        | октомври,ноември<br>декември, јануари,<br>февруари и март | 52,591,513                       | 64,886,320                          | 117,477,833   | 1,859,527   |
| 99     | Институт за јавно здравје на Република Македонија | октомври,ноември<br>декември, јануари,<br>февруари и март | 7,464,760                        | 8,513,706                           | 15,978,466  | 459,330   |
| 100    | Центар за јавно здравје-Битола                    | октомври,ноември<br>декември, јануари,<br>февруари и март | 7,665,530                        | 6,289,744                           | 13,955,274  | 31,450  |
| 101    | Центар за јавно здравје-Велес                     | октомври,ноември<br>декември, јануари,<br>февруари и март | 5,928,040                        | 5,410,846                           | 11,338,886  | 8,400   |
| 102    | Центар за јавно здравје-Кочани                    | октомври,ноември<br>декември, јануари,<br>февруари и март | 6,414,860                        | 4,898,276                           | 11,313,136  | 0   |
| 103    | Центар за јавно здравје-Прилеп                    | октомври,ноември<br>декември, јануари,<br>февруари и март | 5,879,150                        | 4,087,696                           | 9,966,846   | 12,730  |



ФОНД ЗА ЗДРАВСТВЕНО  
ОСИГУРУВАЊЕ НА МАКЕДОНИЈА  
www.fzo.org.mk

Адреса: Македонија бб, 1000 Скопје  
Тел.: 02 3289 012  
Централа.: 02 3289 000  
Факс: 02 3289 009  
Е-пошта: info@fzo.org.mk

| Р. бр. | Јавна здравствена установа                             | период на контрола  | Вкупно фактурирано за 10-12-2011 | Вкупно фактурирано за I кв. 2012 г. | Вкупно фактуриран износ на ЈЗУ за IV квартал 2011 и I квартал 2012 година | Вкупно сторниран износ од контролата на фактури за контролирани от период |
|--------|--|---|----------------------------------|-------------------------------------|---|---|
| 104    | Центар за јавно здравје-Куманово                       | октомври,ноември<br>декември, јануари,<br>февруари и март | 3,265,030                        | 3,103,442                           | 6,368,472   | 0   |
| 105    | Центар за јавно здравје-Скопје                         | октомври,ноември<br>декември, јануари,<br>февруари и март | 12,759,455                       | 11,862,690                          | 24,622,145  | 241,530   |
| 106    | Центар за јавно здравје-Струмица                       | октомври,ноември<br>декември, јануари,<br>февруари и март | 3,196,373                        | 2,430,692                           | 5,627,065   | 5,100   |
| 107    | Центар за јавно здравје-Тетово                         | октомври,ноември<br>декември, јануари,<br>февруари и март | 7,030,635                        | 6,119,148                           | 13,149,783  | 7,700   |
| 108    | Центар за јавно здравје-Штип                           | декември, јануари,<br>февруари и март                     | 3,467,606                        | 3,407,424                           | 6,875,030   | 0   |
| 109    | Центар за јавно здравје-Охрид                          | октомври,ноември<br>декември, јануари,<br>февруари и март | 3,759,060                        | 3,759,060                           | 7,518,120   | 12,400  |
| 110    | Медицински факултет-Институти-Скопје                   | октомври,ноември<br>декември, јануари,<br>февруари и март | 46,493,182                       | 37,061,466                          | 83,554,648  | 310,508   |
| 111    | Институт за медицина на труд                           | јануари,февруари,март                                     | 3,752,836                        | 4,812,130                           | 8,564,966   | 4,800   |
|        | <b>Вкупно ЈЗУ Центри за јавно здравје и институти:</b> |   | <b>169,668,030</b>               | <b>166,642,640</b>                  | <b>336,310,670</b>  | <b>2,953,475</b>  |
|        | <b>ВКУПНО:</b>   |   | <b>3,052,520,618</b>             | <b>2,859,544,798</b>                | <b>5,912,065,416</b>  | <b>31,099,191</b>   |